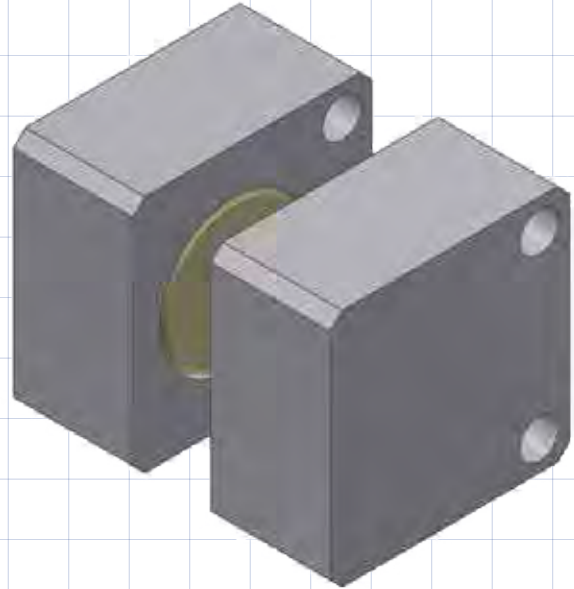


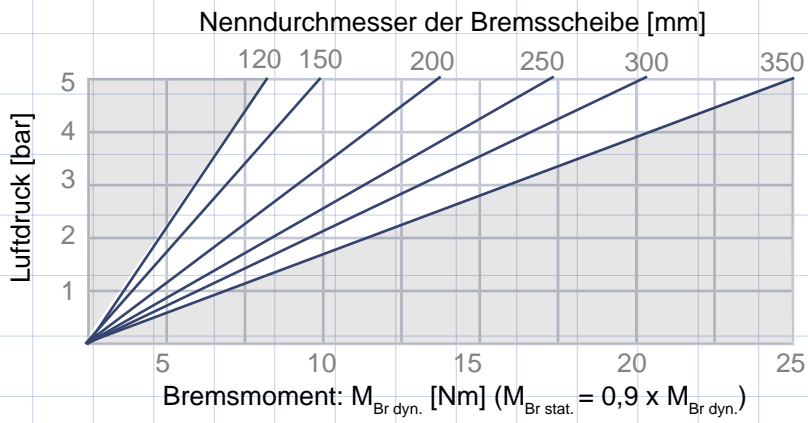
# pneumatisch betätigte Bremsen

# Bremszange Typ EB 025 / EB 030

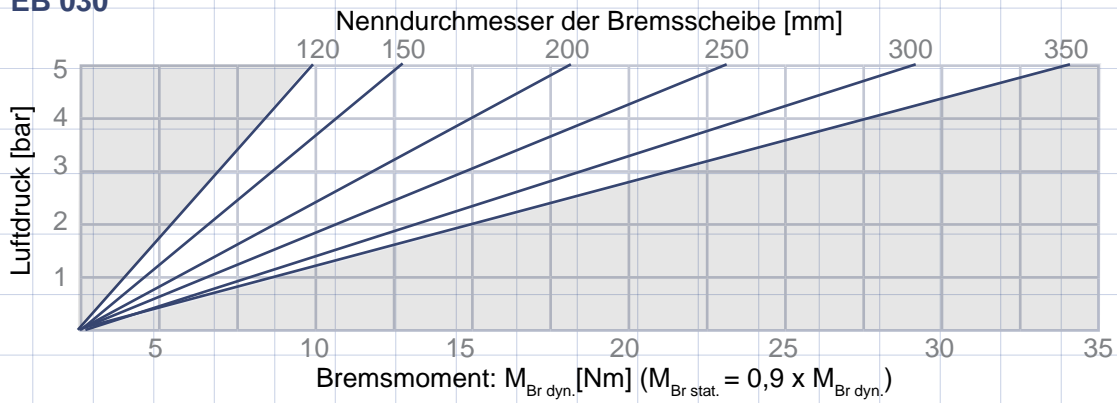
pneumatisch betätigt



## EB 025

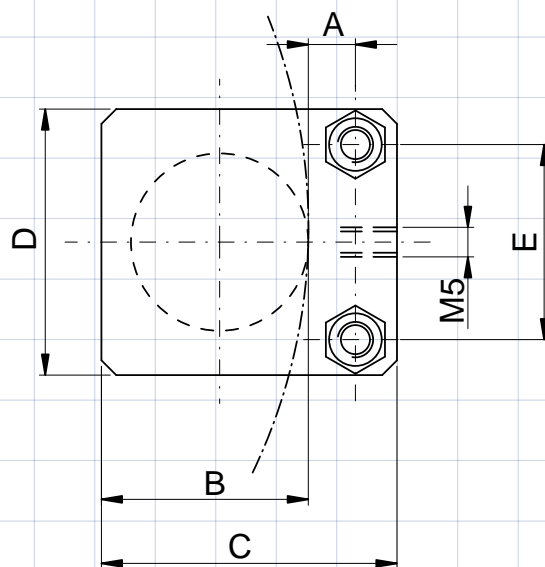
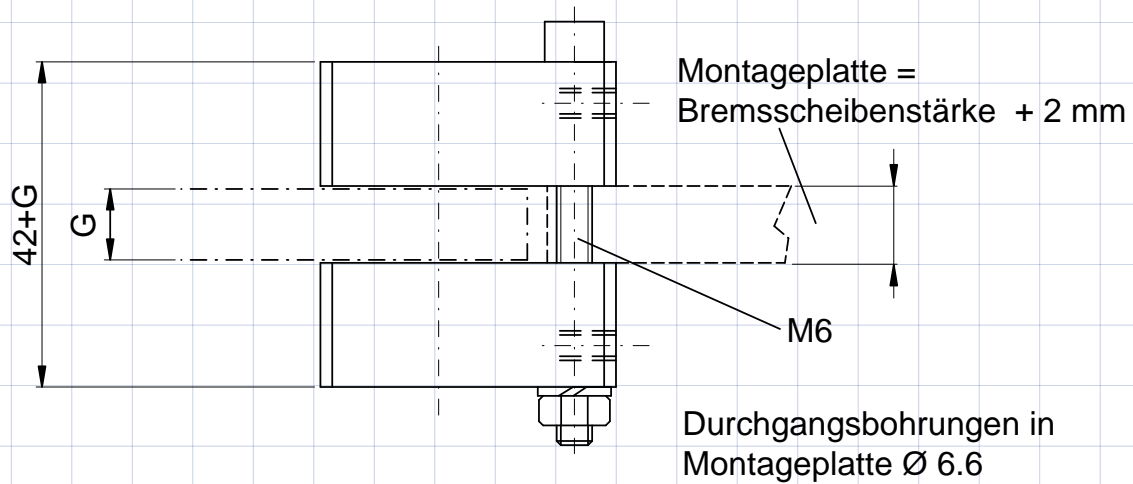


## EB 030



# Bremszange Typ EB 025 / EB 030

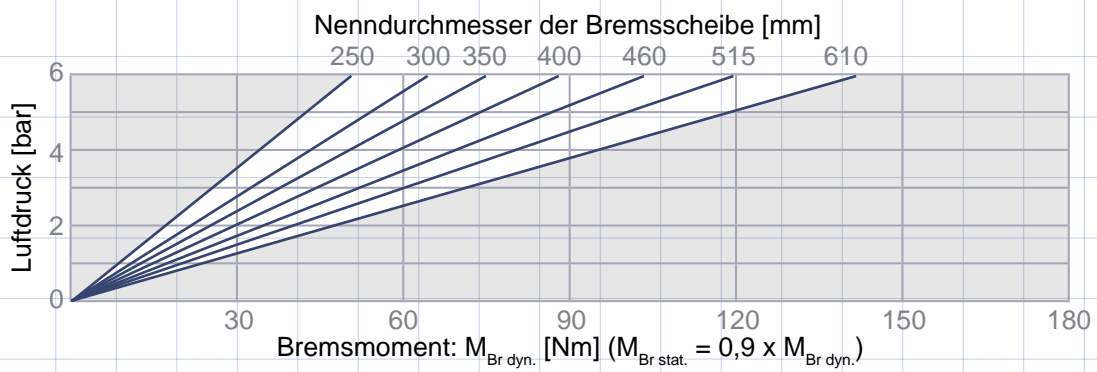
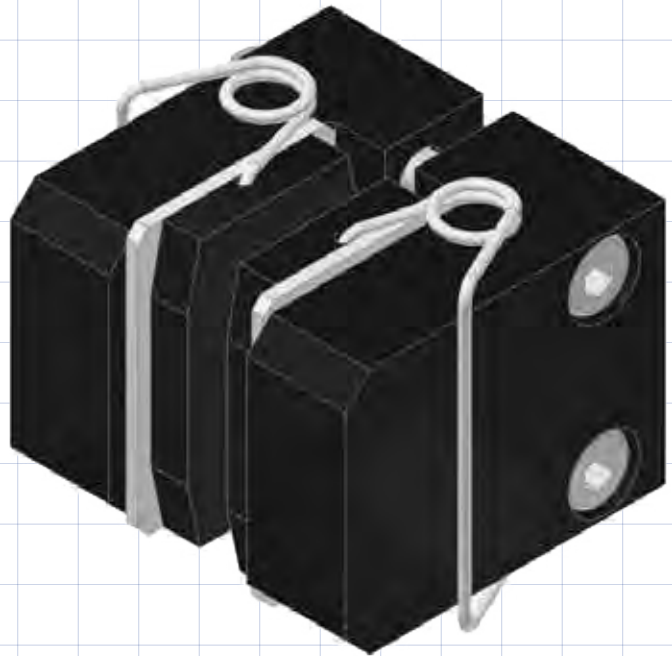
pneumatisch betätigt



Typ	Artikel-Nr.	A [mm]	B [mm]	C [mm]	D [mm]	E [mm]	Masse [kg]
EB 025	<b>10927</b>	6	29	40	40	30	0,14
EB 030	<b>11471</b>	8	35	50	45	33	0,15

# Bremszange Typ EB 108 / EB 115

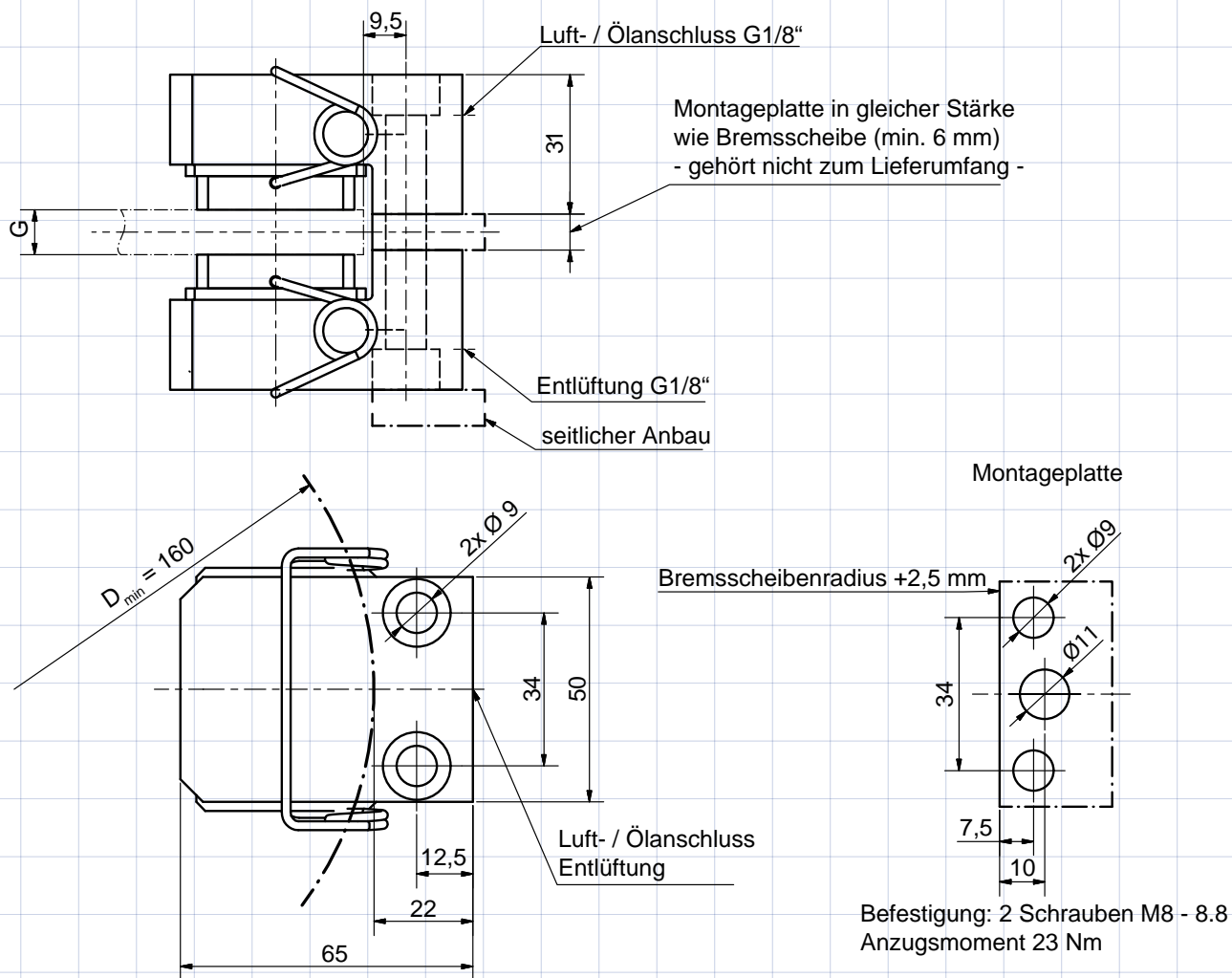
pneumatisch betätigt



$p_{max}$ : 6 bar

# Bremsszange Typ EB 108 / EB 115

pneumatisch betätigt



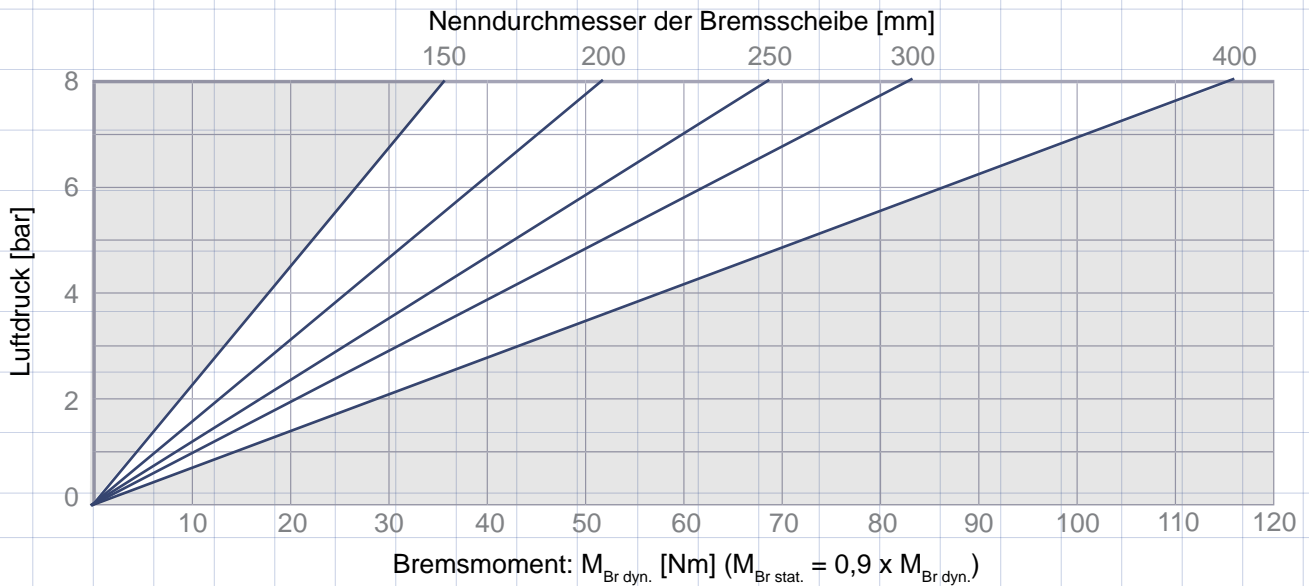
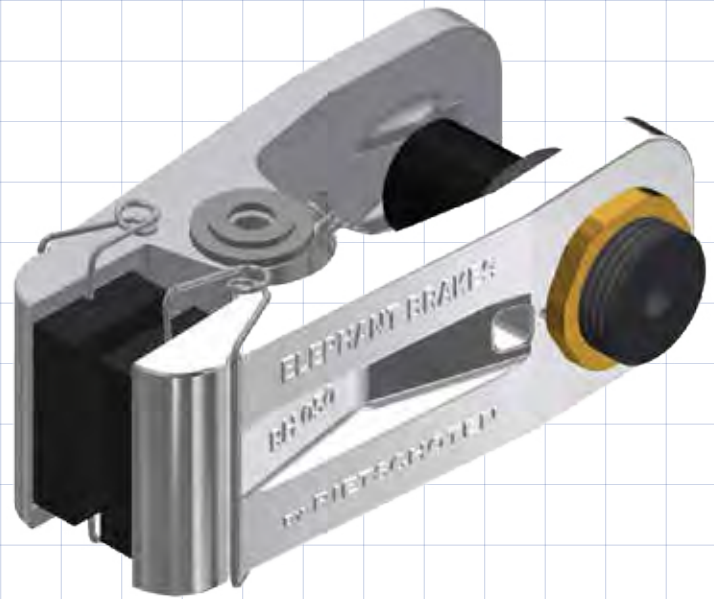
Für G = 8 mm: EB 108, **Artikel-Nr. 12294**

Für G = 15 mm: EB 115, **Artikel-Nr. 10811**

*Weitere Scheibenstärken und Zwischenplatten zur seitlichen Montage auf Anfrage.*

# Bremszange Typ 051.100.XX

pneumatisch betätigt

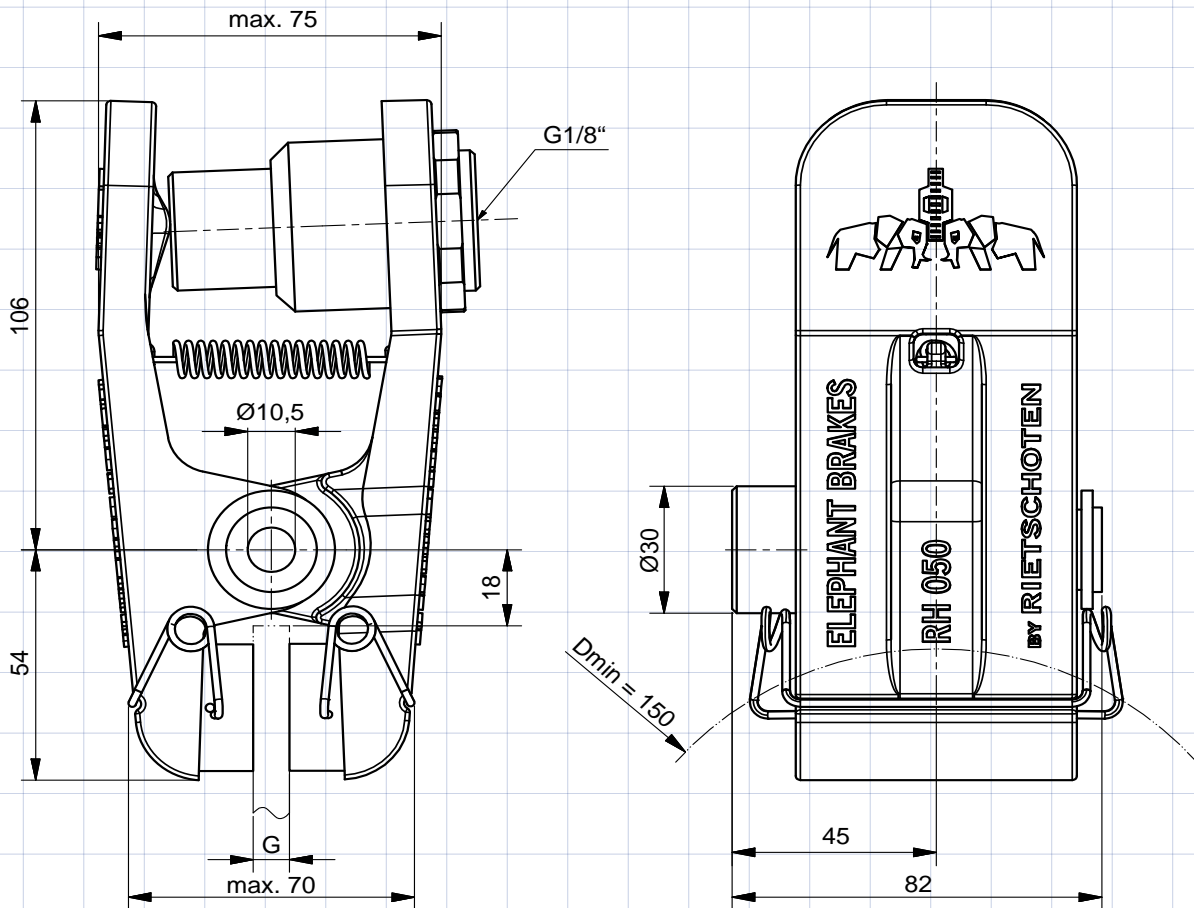


Masse: 1 kg

V / Hub: 0,02 dm<sup>3</sup>

# Bremszange Typ 051.100.XX

pneumatisch betätigt



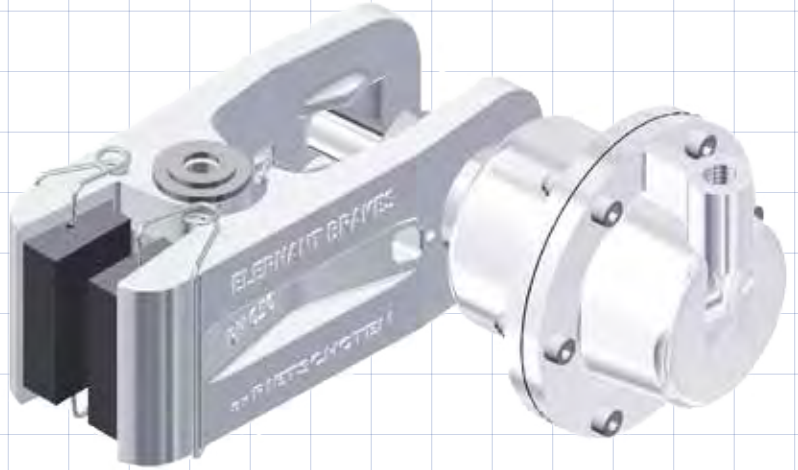
Einbaulage waagrecht. Bei Abweichungen bitte Rücksprache halten.

Typ	Artikel-Nr.	G [mm]
051.100.08	<b>12504</b>	8
051.100.13	<b>12934</b>	12,7

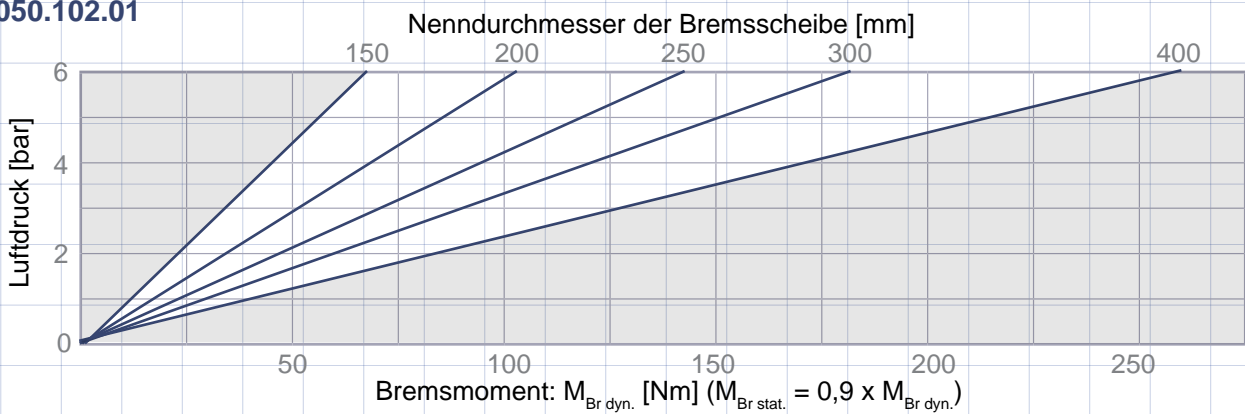


# Bremszange Typ 050.10X.01

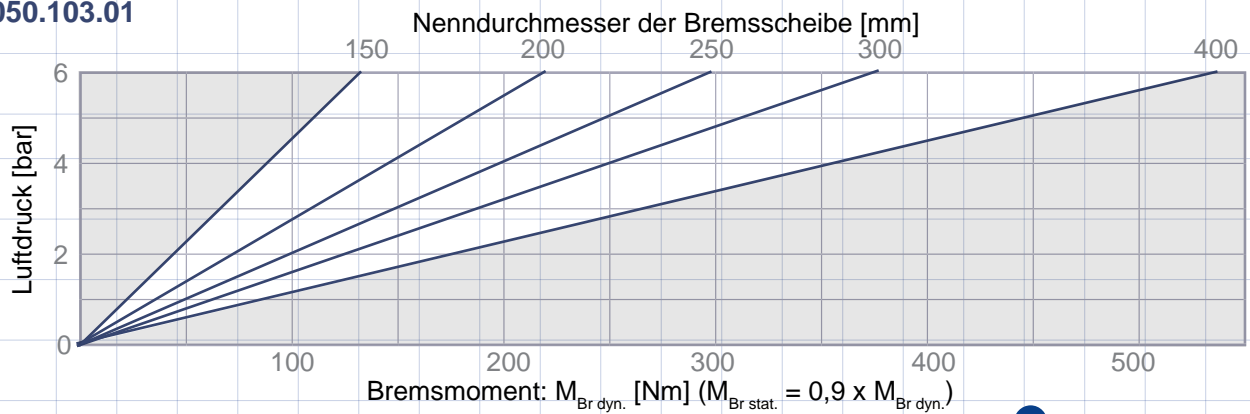
pneumatisch betätigt



## 050.102.01



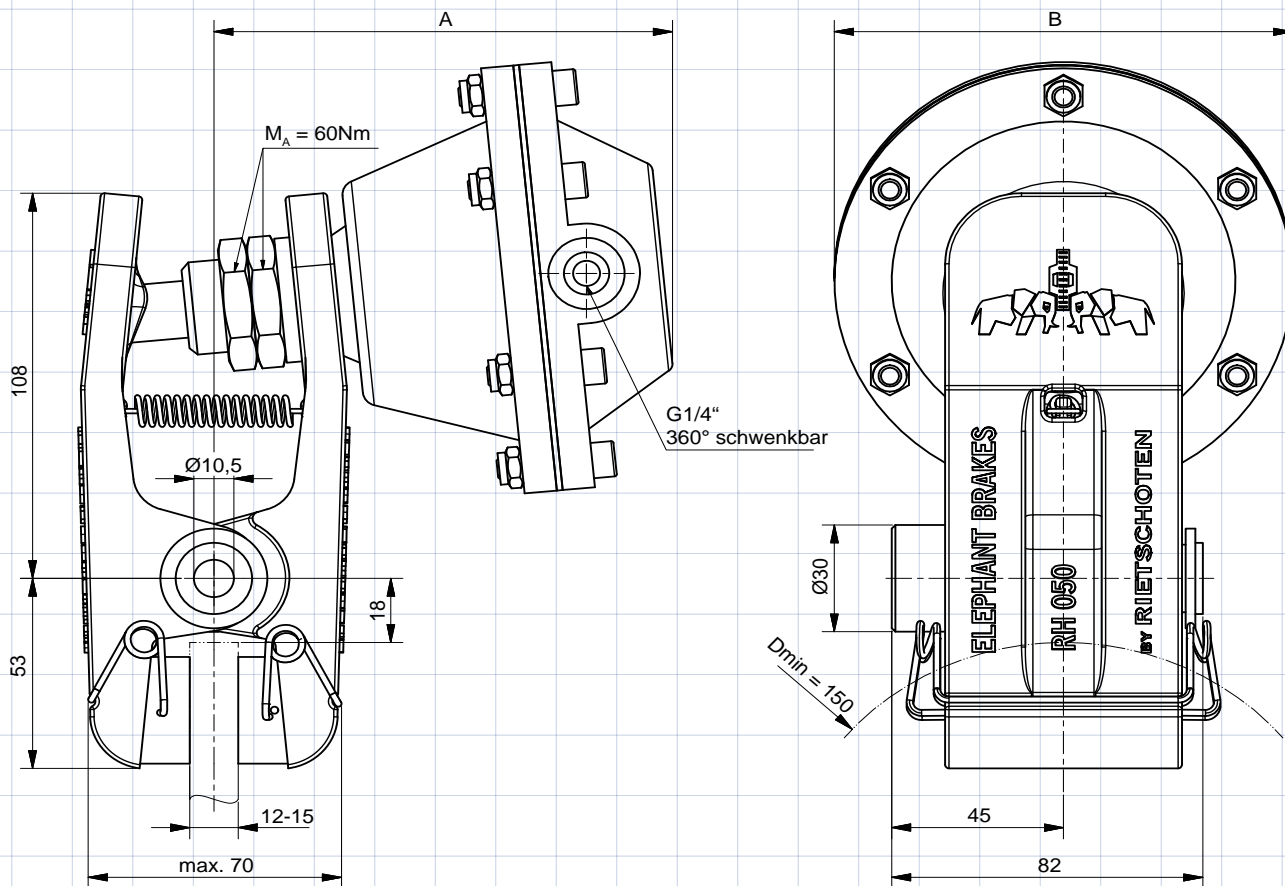
## 050.103.01





# Bremszange Typ 050.10X.01

pneumatisch betätigt



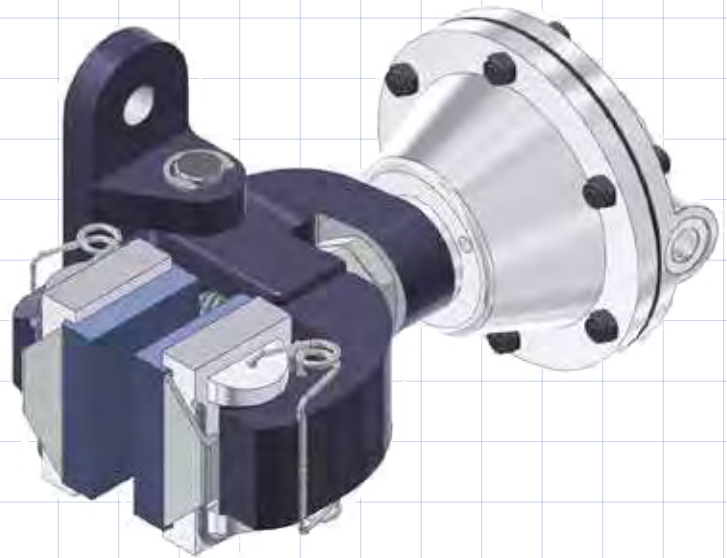
Einbaulage waagrecht. Bei Abweichungen bitte Rücksprache halten.

Ein rechts montierter Zylinder ist standard – links montiert bitte bei der Bestellung angeben.

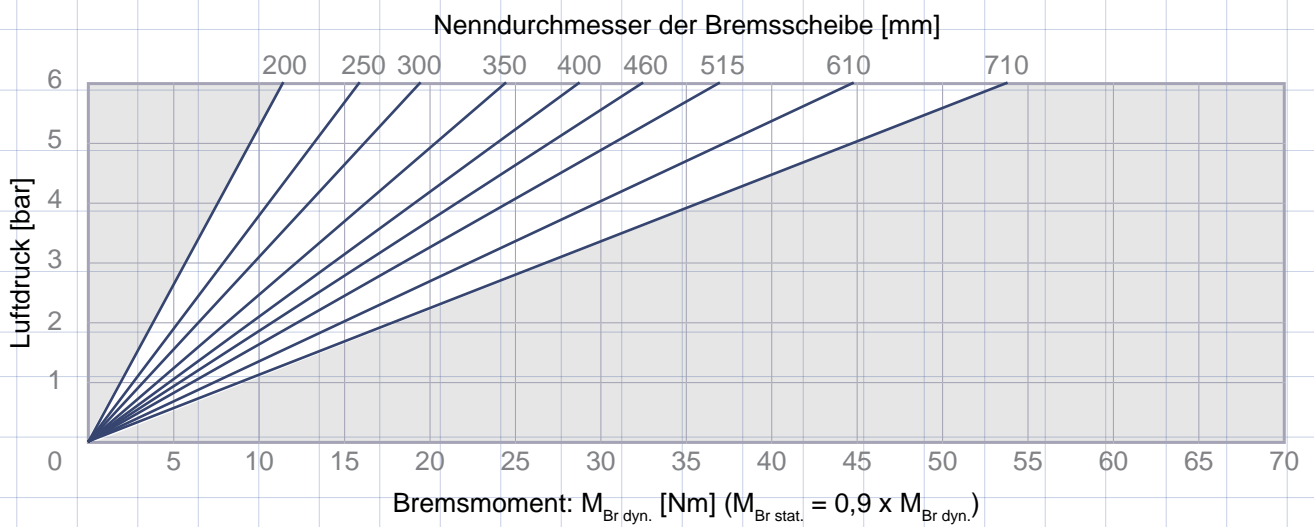
Typ	Artikel-Nr.	A [mm]	Ø B [mm]	V / Hub [dm³]	Masse [kg]
050.102.01	<b>11230</b>	145	97	0,07	1,7
050.103.01	<b>11093</b>	120	120	0,15	2

# Bremszange Typ 100.10X.01

pneumatisch betätigt



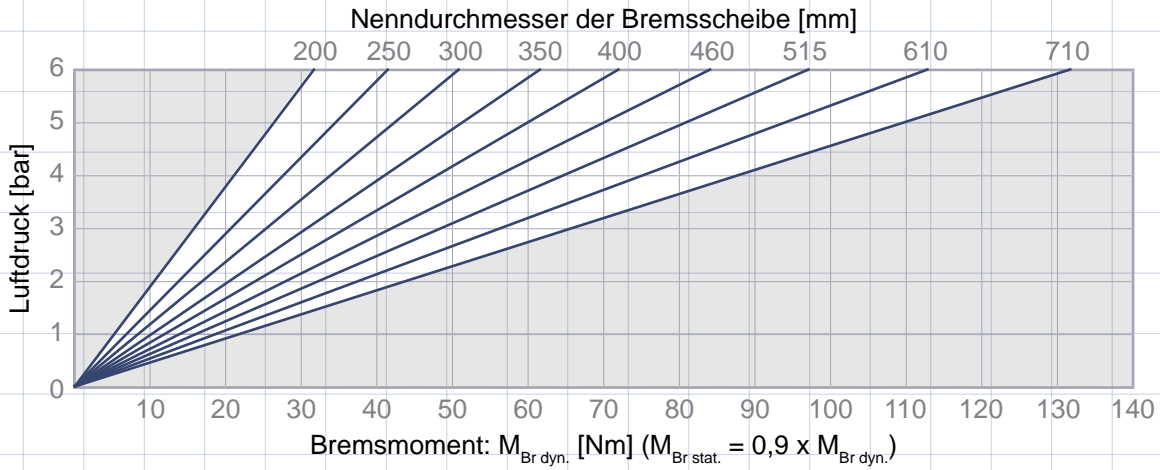
## 100.101.01



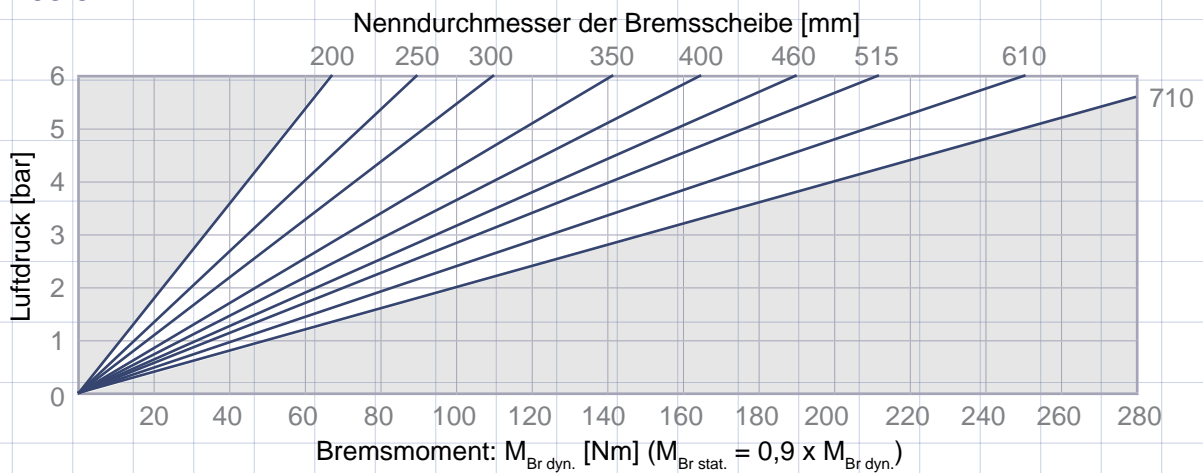
# Bremsszange Typ 100.10X.01

pneumatisch betätigt

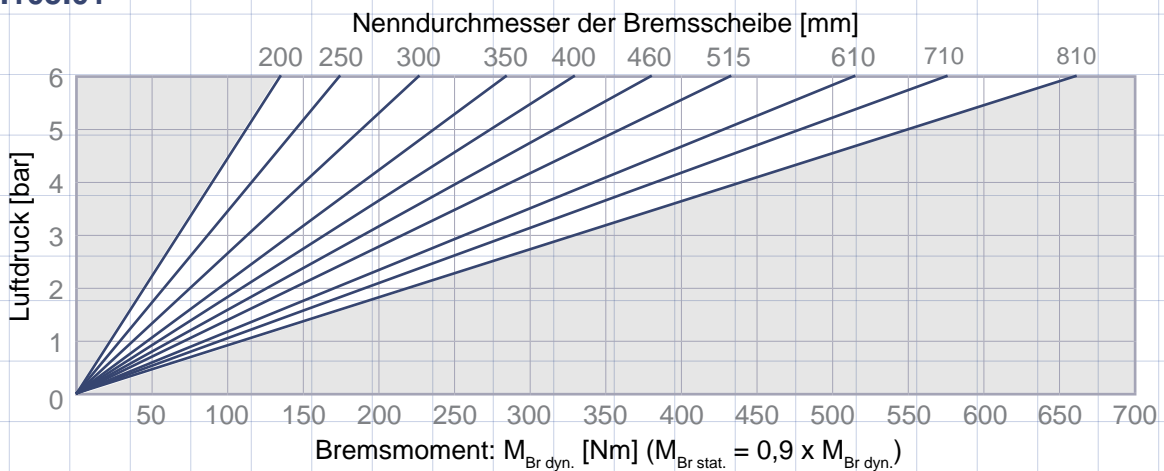
## 100.102.01



## 100.103.01

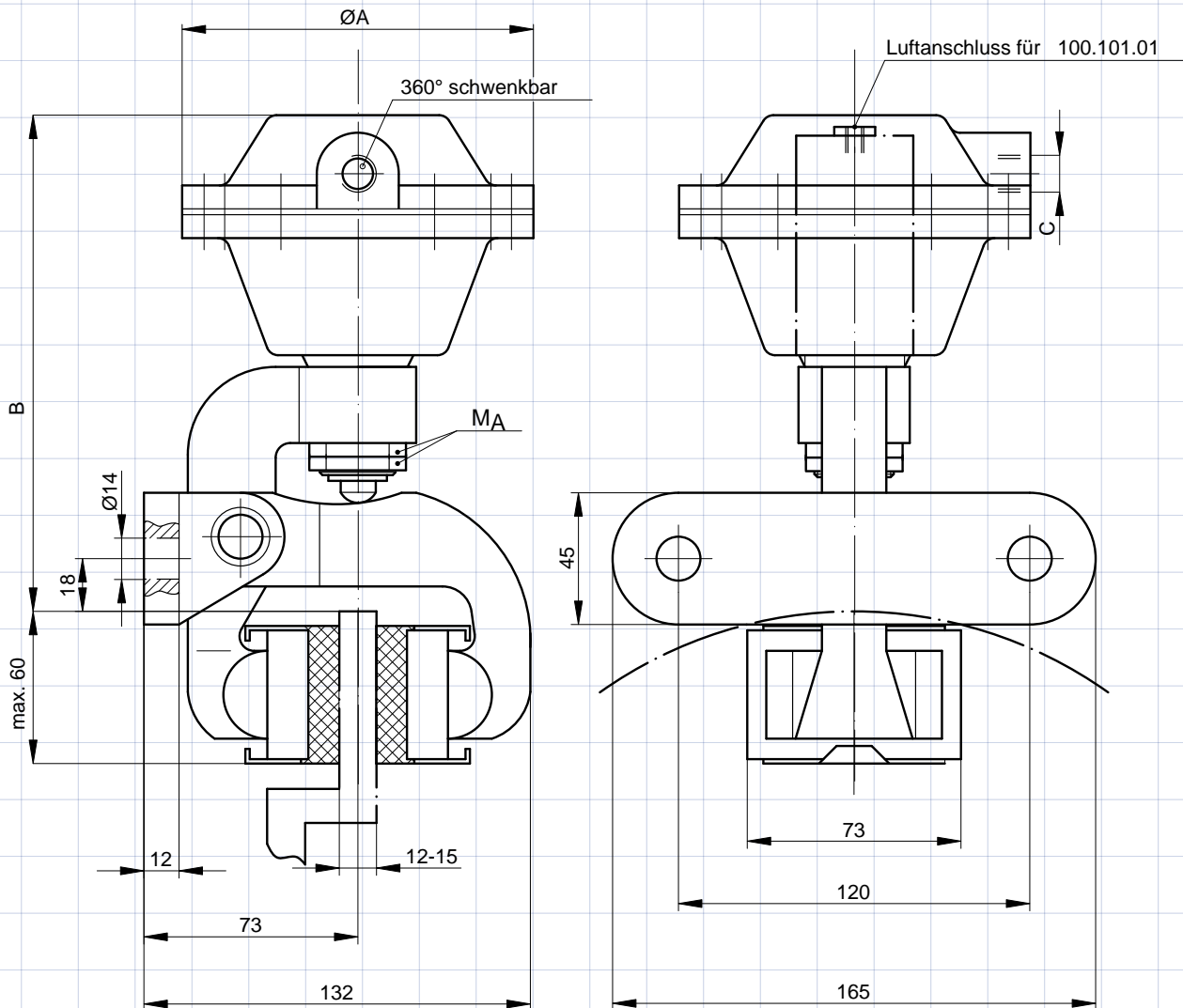


## 100.105.01



# Bremszange Typ 100.10X.01

pneumatisch betätigt

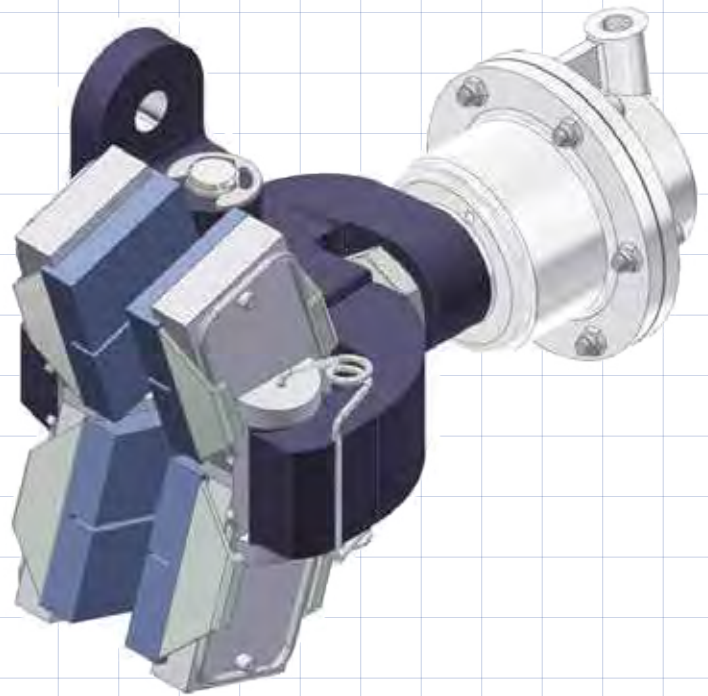


Einbaulage waagrecht – bei Abweichungen bitte Rücksprache halten.

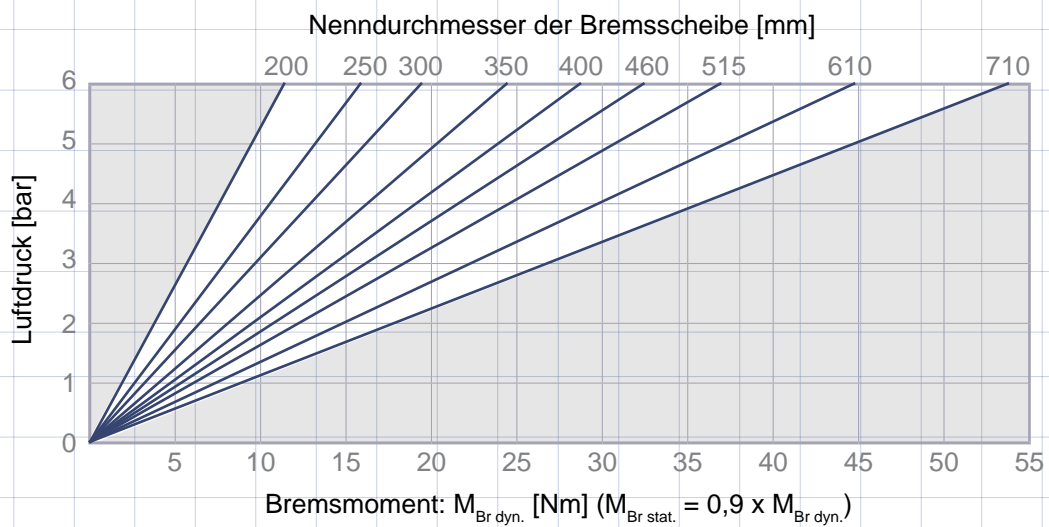
Typ	Artikel-Nr.	Masse [kg]	ØA [mm]	B [mm]	C	V / Hub [dm <sup>3</sup> ]	M <sub>A</sub> [Nm]
100.101.01	<b>10389</b>	3,1	40	170	G1/4"	0,04	15
100.102.01	<b>10390</b>	3,6	97	185		0,07	60
100.103.01	<b>10388</b>	4	120	175		0,15	
100.105.01	<b>10386</b>	4,3	144	180	G3/8"	0,30	

# Bremszange Typ 100.10X.02

pneumatisch betätigt



## 100.101.02

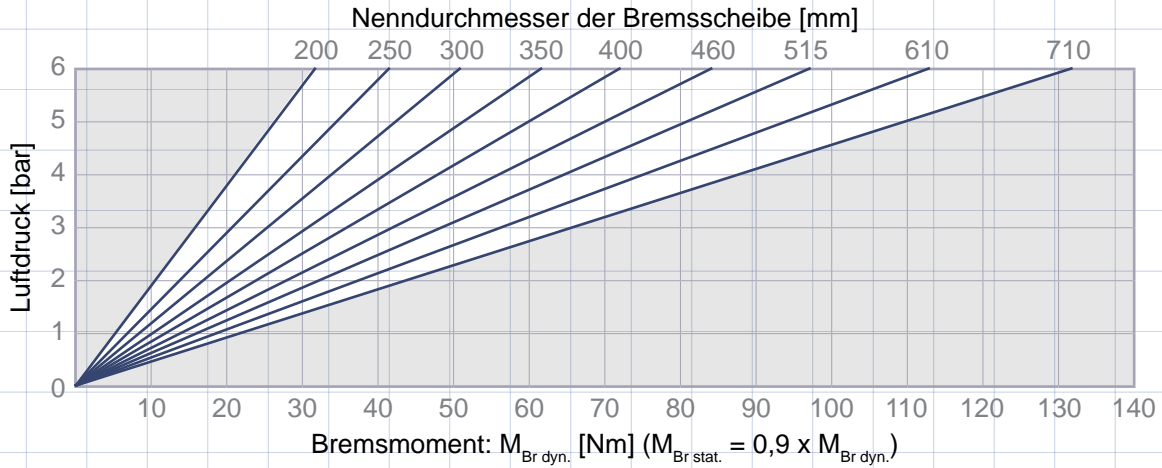




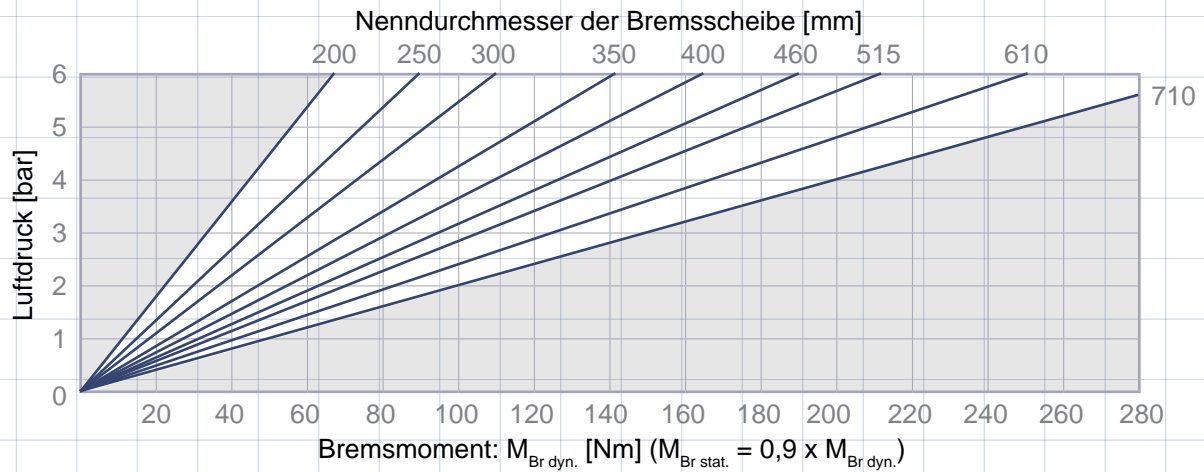
# Bremszange Typ 100.10X.02

pneumatisch betätigt

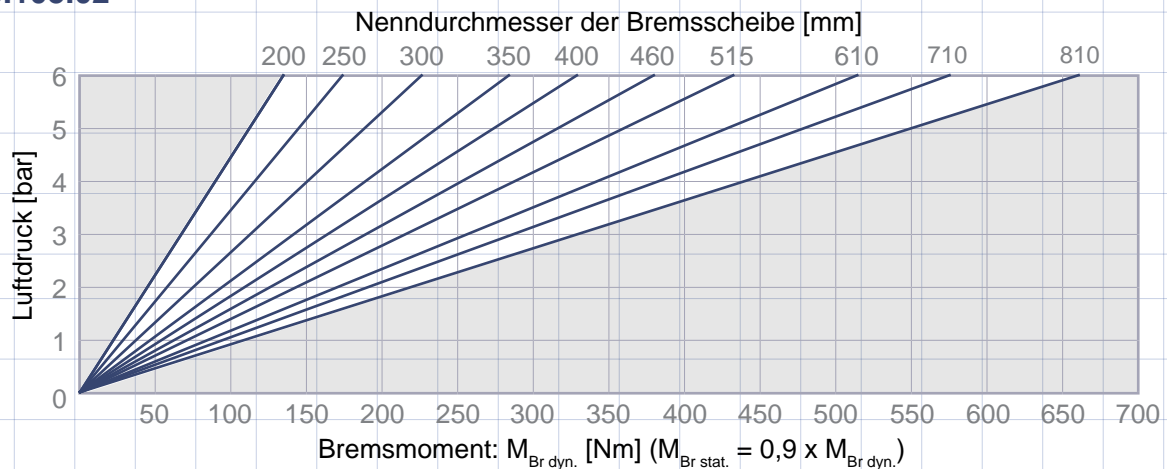
## 100.102.02



## 100.103.02

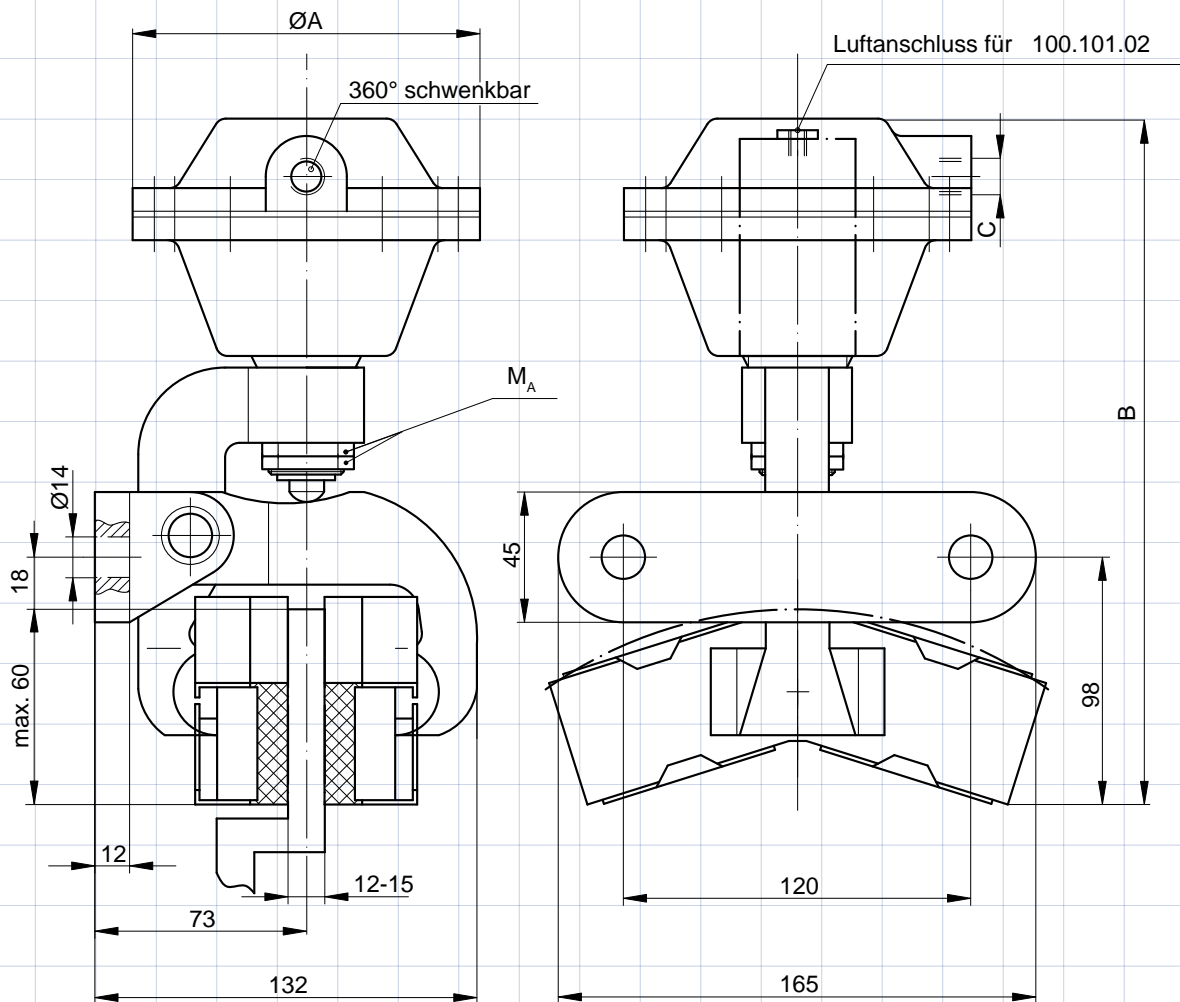


## 100.105.02



# Bremszange Typ 100.10X.02

pneumatisch betätigt



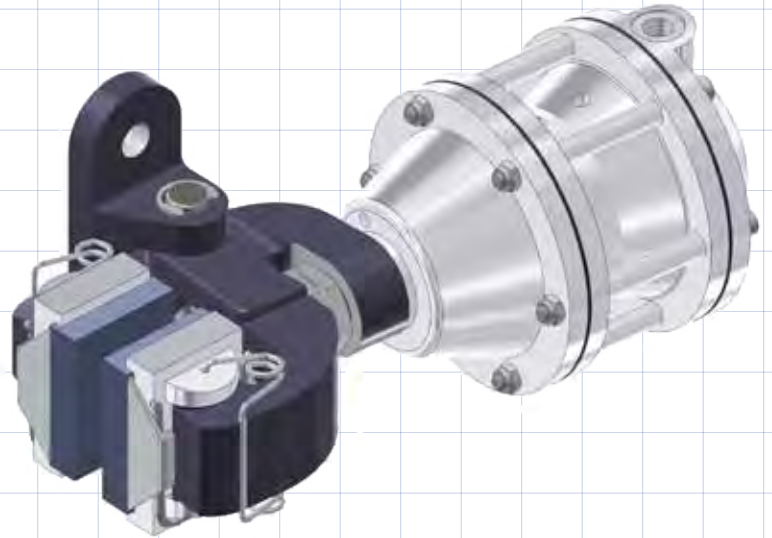
Einbaulage waagrecht – bei Abweichungen bitte Rücksprache halten.

Typ	Artikel-Nr.	Masse [kg]	ØA [mm]	B [mm]	C	V/Hub [dm <sup>3</sup> ]	M <sub>A</sub> [Nm]
100.101.02	<b>10781</b>	3,6	40	245	G1/4"	0,04	15
100.102.02	<b>10782</b>	4,1	97	253		0,07	60
100.103.02	<b>10783</b>	4,4	120	240		0,15	
100.105.02	<b>10784</b>	4,9	144			G3/8"	0,30

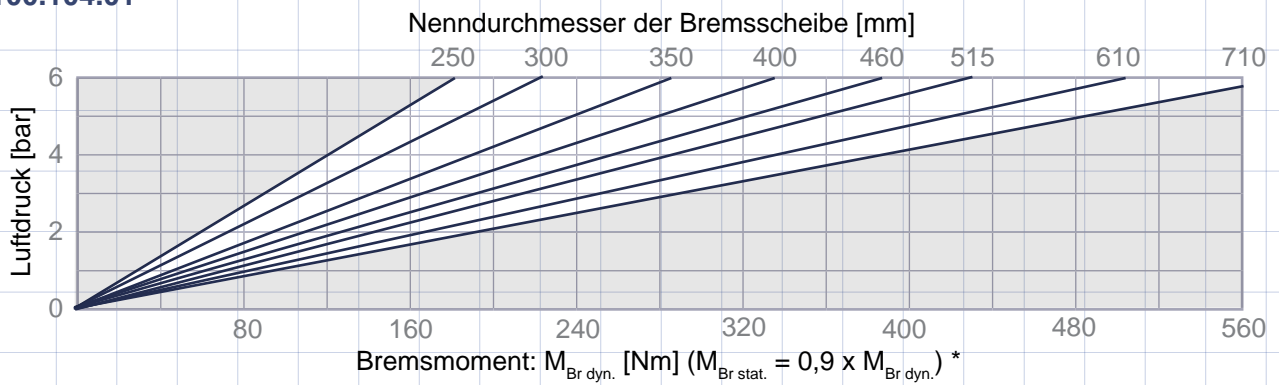


# Bremszange Typ 100.10X.01

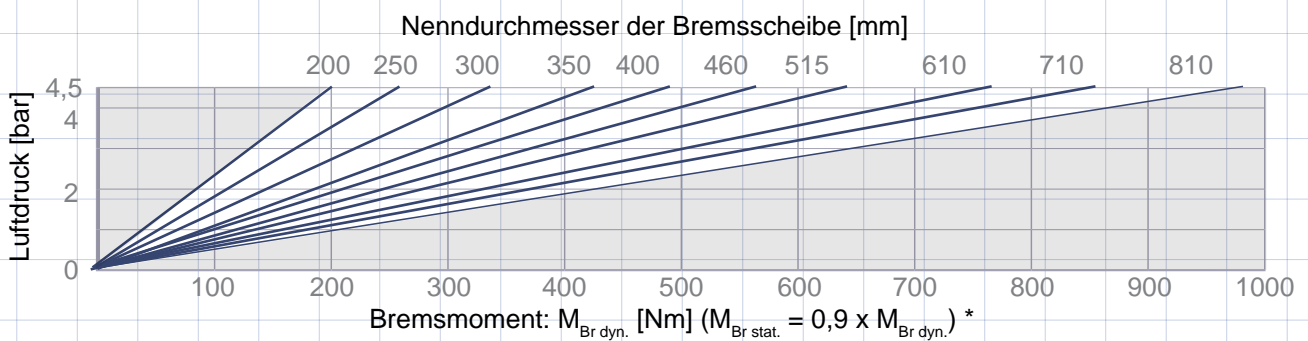
pneumatisch betätigt



## 100.104.01



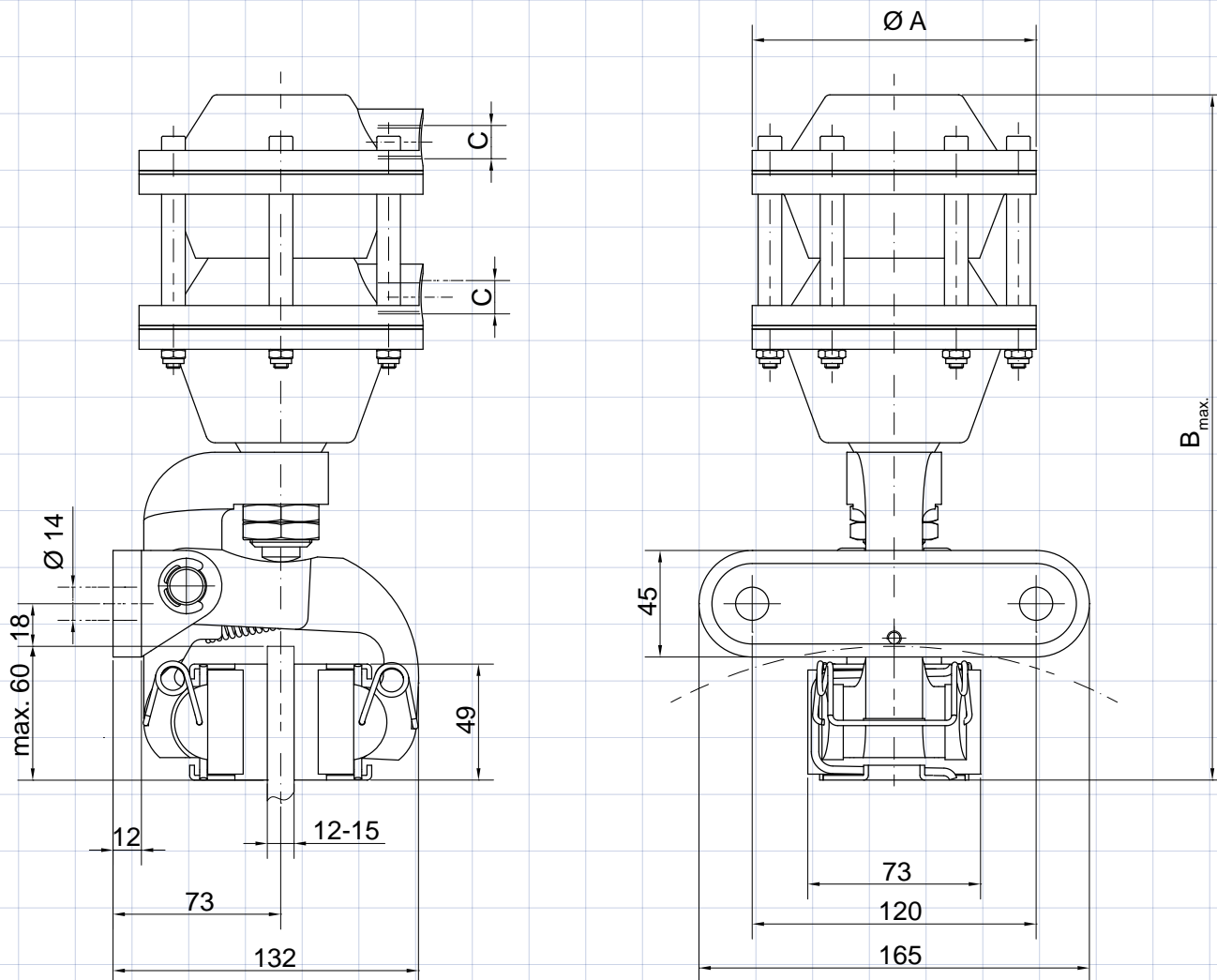
## 100.106.01



\* Bei einer Kammer  $M_{Br\ dyn.} \times 0,5$

# Bremsszange Typ 100.10X.01

pneumatisch betätigt



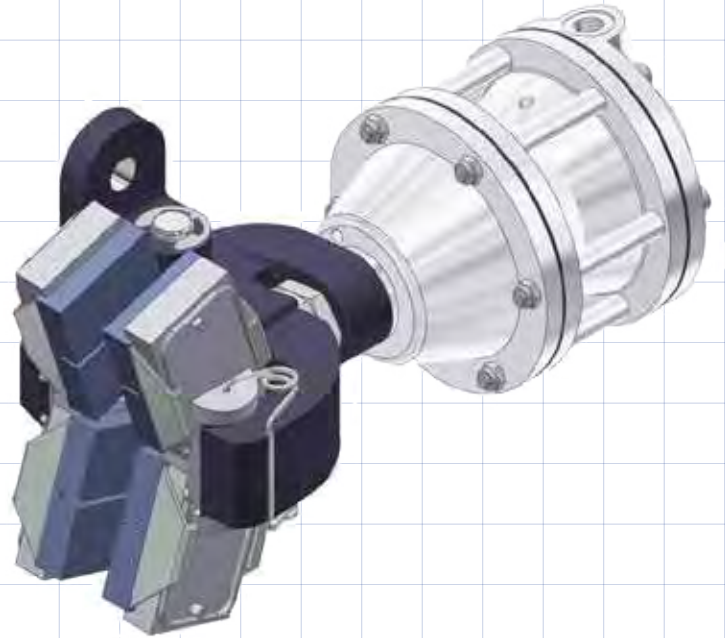
Bremsschuhe beweglich gelagert.

Einbaulage waagrecht – bei Abweichungen bitte Rücksprache halten.

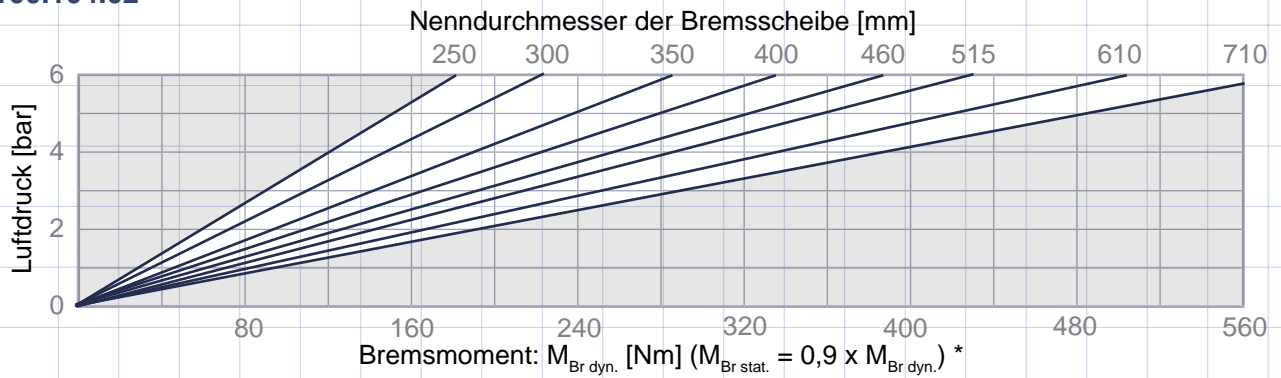
Typ	Artikel-Nr.	Ø A [mm]	B [mm]	C	V / Hub [dm <sup>3</sup> ]	Masse [kg]
100.104.01	<b>10560</b>	120	290	2 x G1/4"	2 x 0,15	4,6
100.106.01	<b>10387</b>	144		2 x G3/8"	2 x 0,30	5,4

# Bremszange Typ 100.10X.02

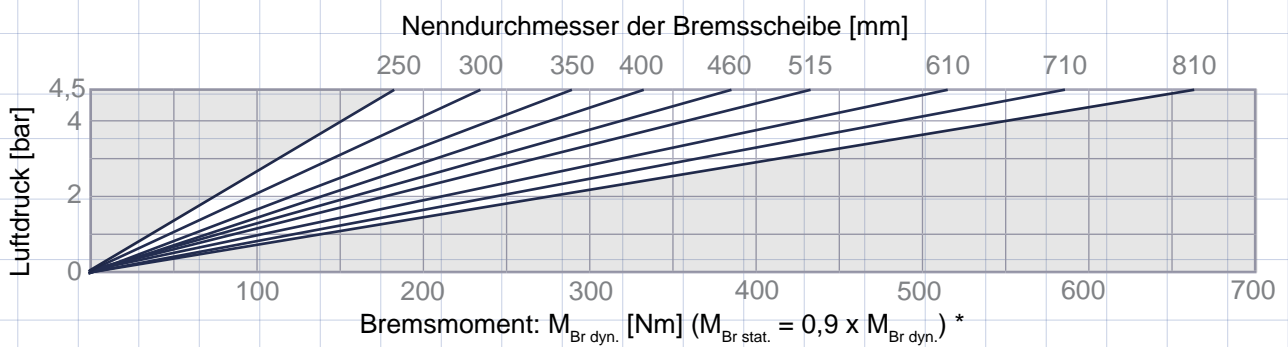
pneumatisch betätigt



## 100.104.02



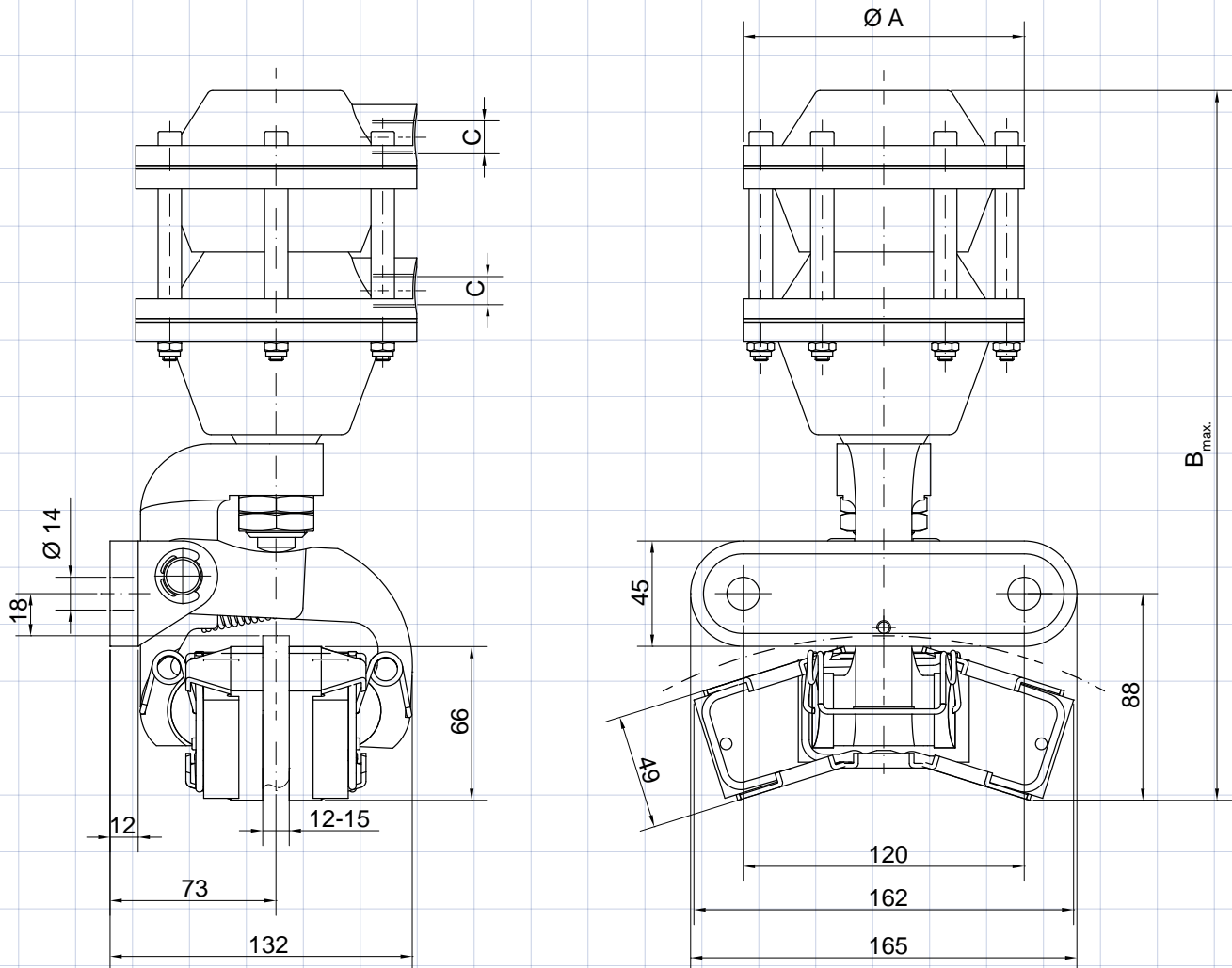
## 100.106.02



\* Bei einer Kammer  $M_{Br\ dyn.} \times 0,5$

# Bremsszange Typ 100.10X.02

pneumatisch betätigt



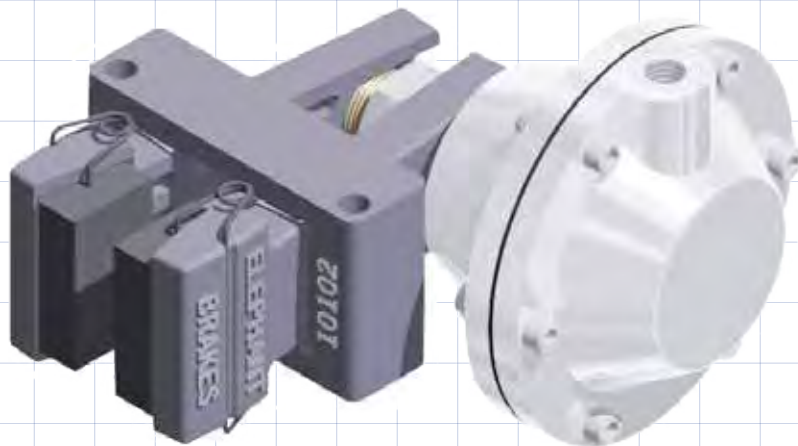
Bremsschuhe beweglich gelagert.

Einbaulage waagrecht – bei Abweichungen bitte Rücksprache halten.

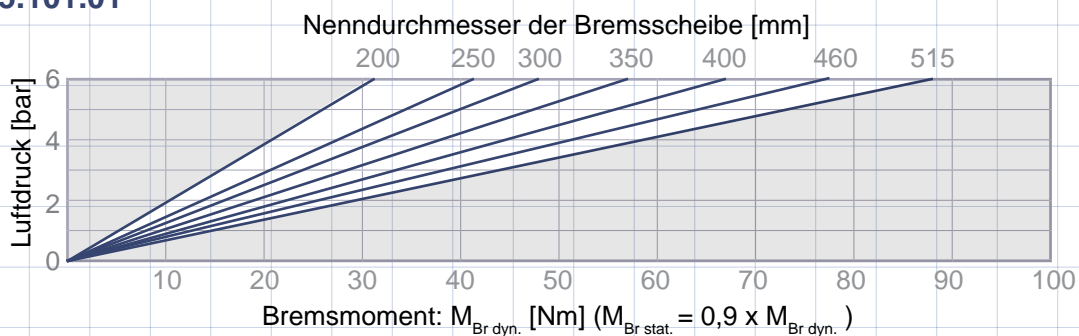
Typ	Artikel-Nr.	Ø A [mm]	B [mm]	C	V / Hub [dm <sup>3</sup> ]	Masse [kg]
100.104.02	<b>10917</b>	120	304	2 x G1/4"	2 x 0,15	4,6
100.106.02	<b>10916</b>	144		2 x G3/8"	2 x 0,30	5,4

# Bremszange Typ 125.10X.01

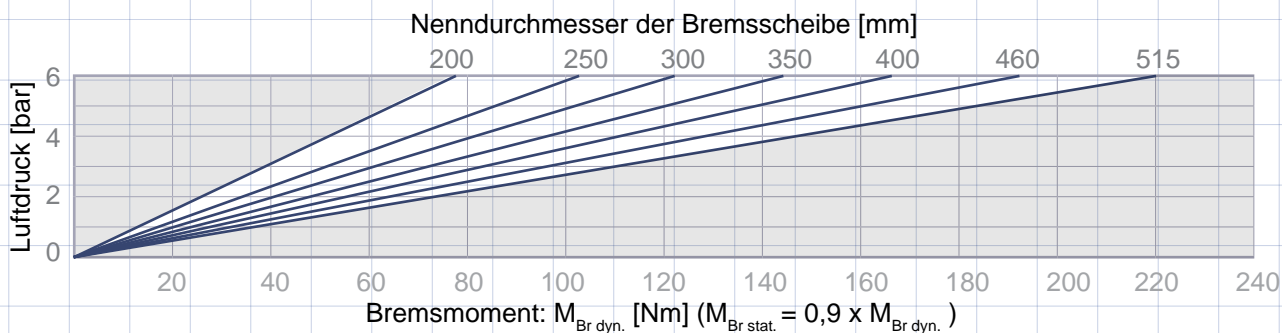
pneumatisch betätigt



## 125.101.01



## 125.102.01



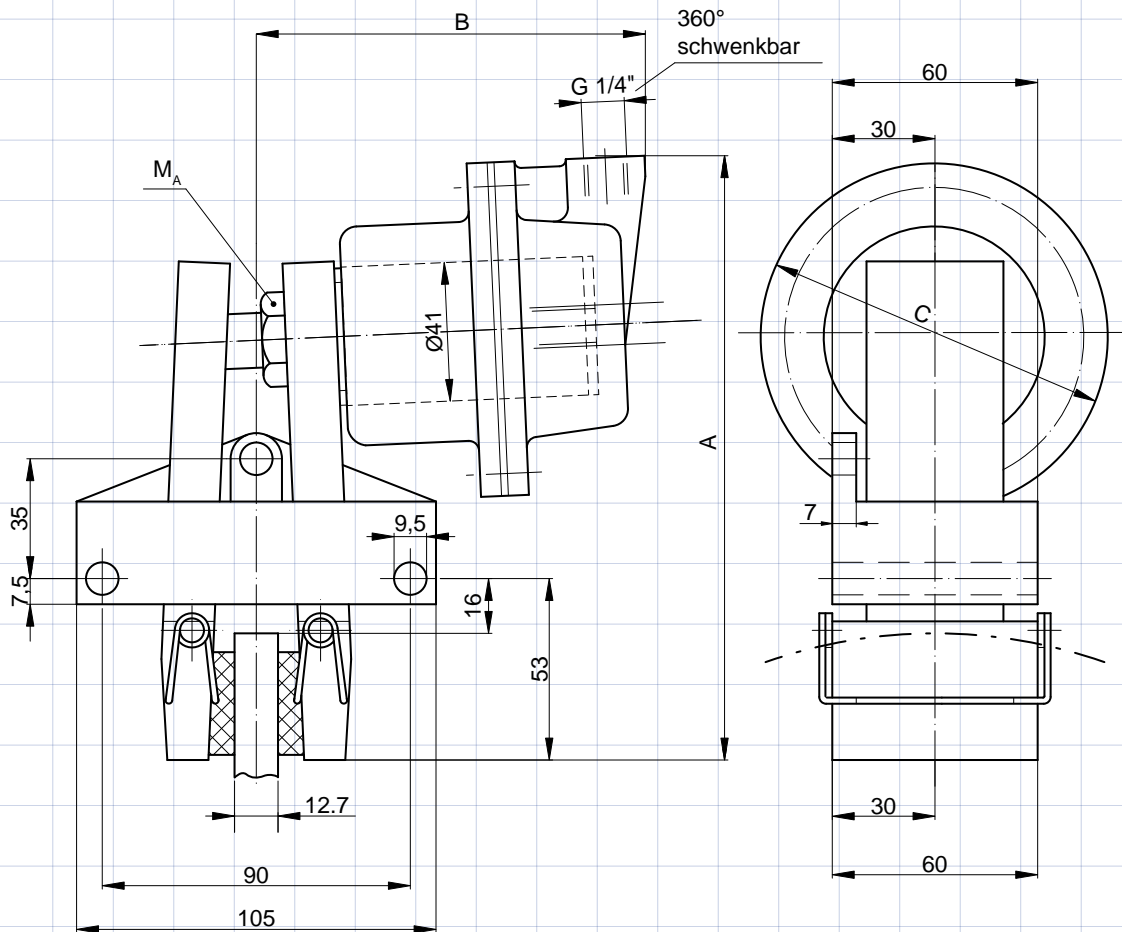
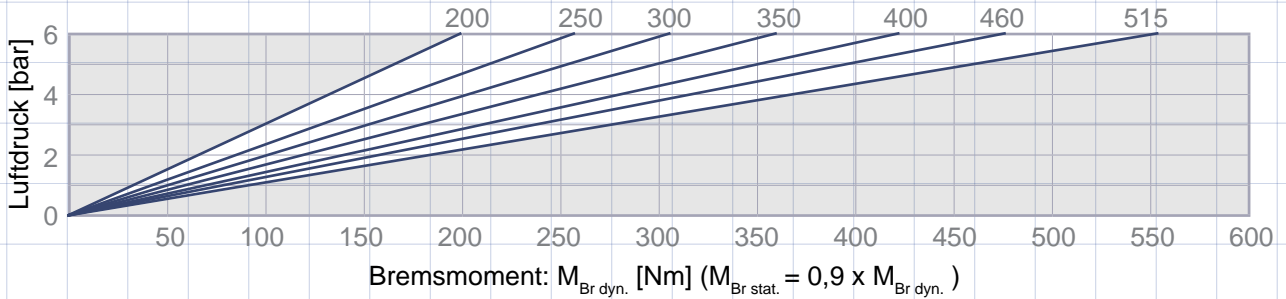


# Bremszange Typ 125.10X.01

pneumatisch betätigt

125.103.01

Nenndurchmesser der Brems­scheibe [mm]



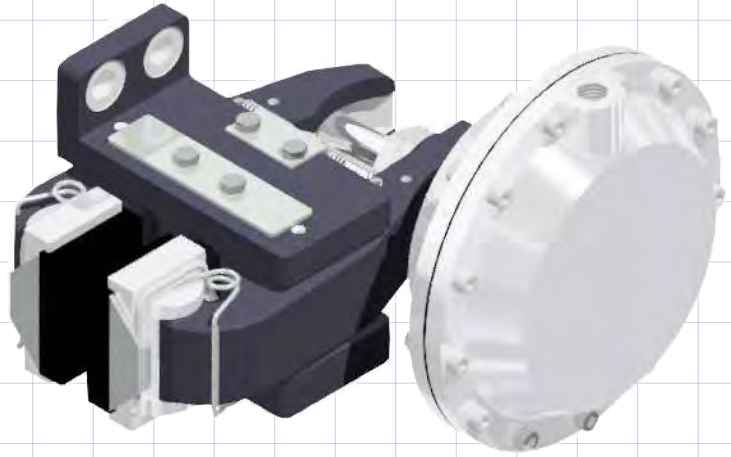
Einbaulage waagrecht. Bei Abweichungen bitte Rücksprache halten.

Ein rechts montierter Zylinder ist standard – links montiert bitte bei der Bestellung angeben.

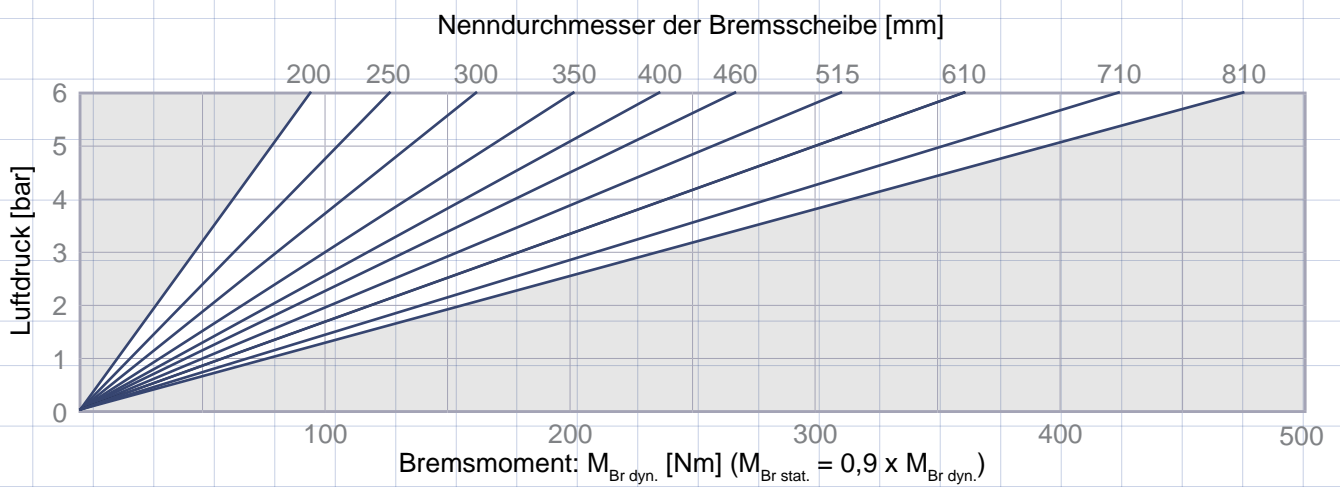
Typ	Artikel-Nr.	Masse [kg]	A [mm]	B [mm]	C	V / Hub [dm <sup>3</sup> ]	M <sub>A</sub> [Nm]
125.101.01	<b>10104</b>	1	150	100	41	0,04	15
125.102.01	<b>10105</b>	1,5	170	120	97	0,07	60
125.103.01	<b>10103</b>	1,8	183	110	120	0,15	

## Bremszange Typ 200.10X.01

pneumatisch betätigt



### 200.102.01

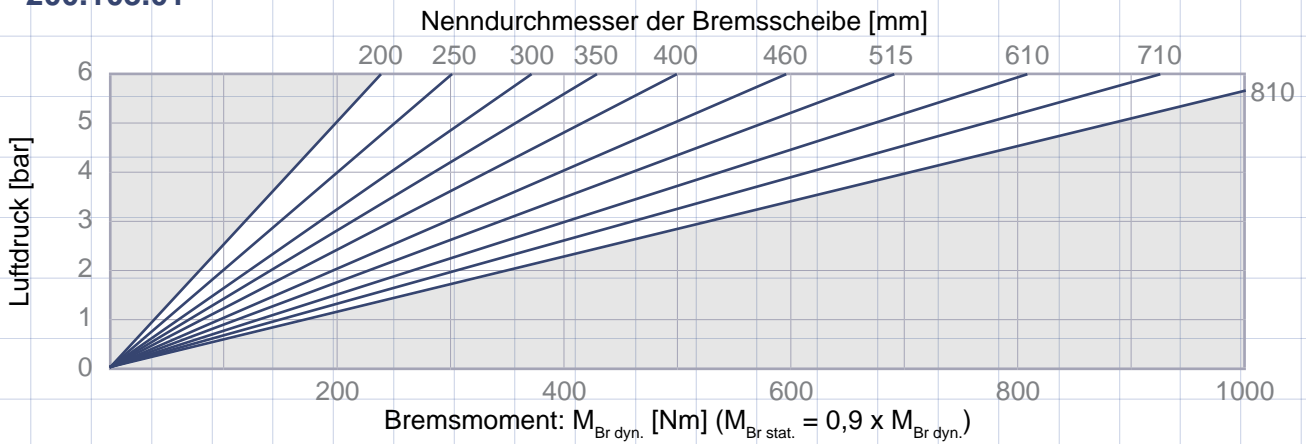




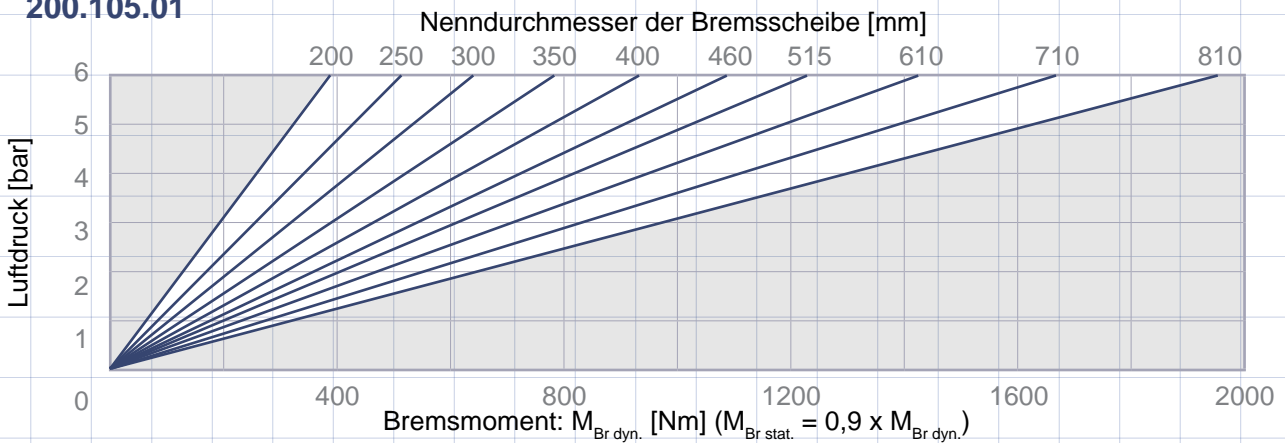
# Bremsszange Typ 200.10X.01

pneumatisch betätigt

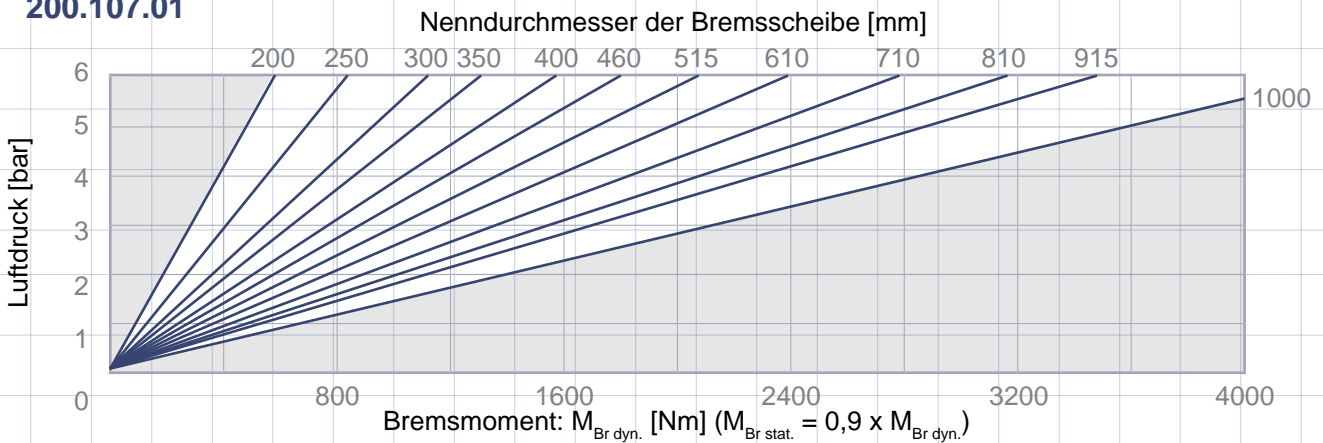
## 200.103.01



## 200.105.01

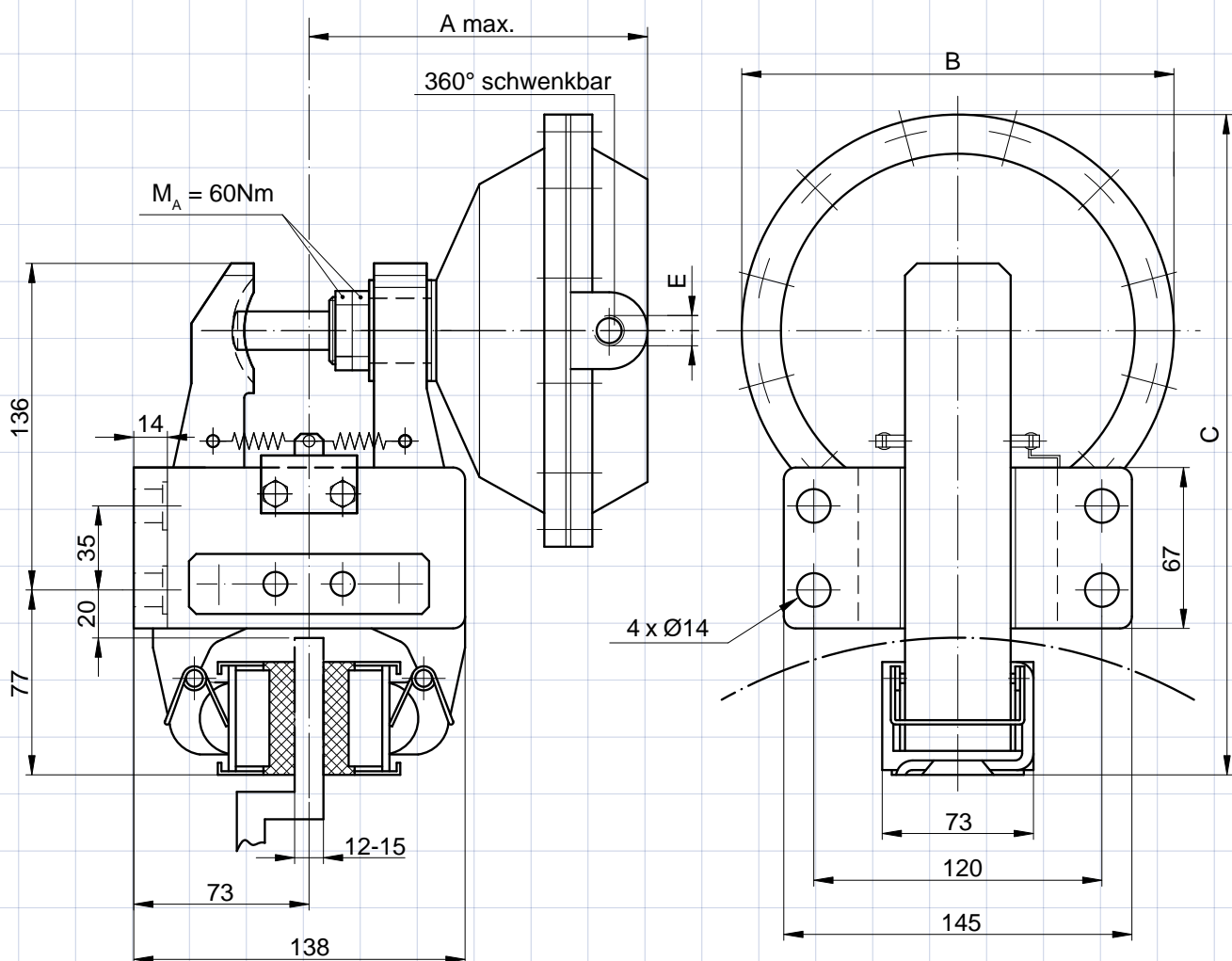


## 200.107.01



# Bremszange Typ 200.10X.01

pneumatisch betätigt



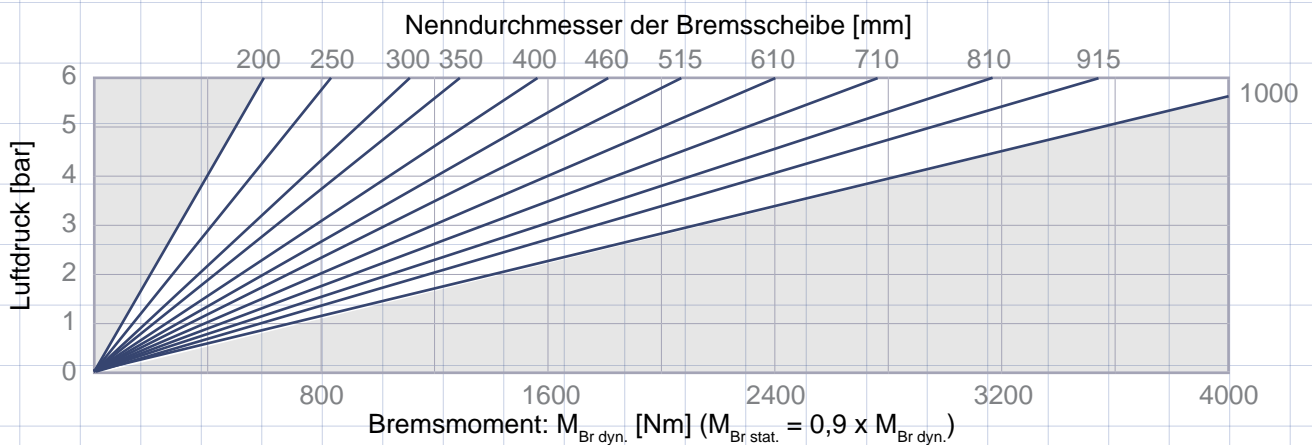
Einbaulage waagrecht. Bei Abweichungen bitte Rücksprache halten.

Ein rechts montierter Zylinder ist standard – „flanschseitig“ montiert bitte bei der Bestellung angeben.

Typ	Artikel-Nr.	A [mm]	Ø B [mm]	C [mm]	E	V / Hub [dm³]	Masse [kg]
200.102.01	<b>11145</b>	155	97	236	G 1/4"	0,07	8,2
200.103.01	<b>11148</b>	151	120	248		0,15	8,6
200.105.01	<b>11151</b>		144	260	G 3/8"	0,30	8,8
200.107.01	<b>11154</b>	165	180	278		0,43	9,6

**HINWEIS:**

Auch federbetätigt,  
pneumatisch öffnend  
einsetzbar

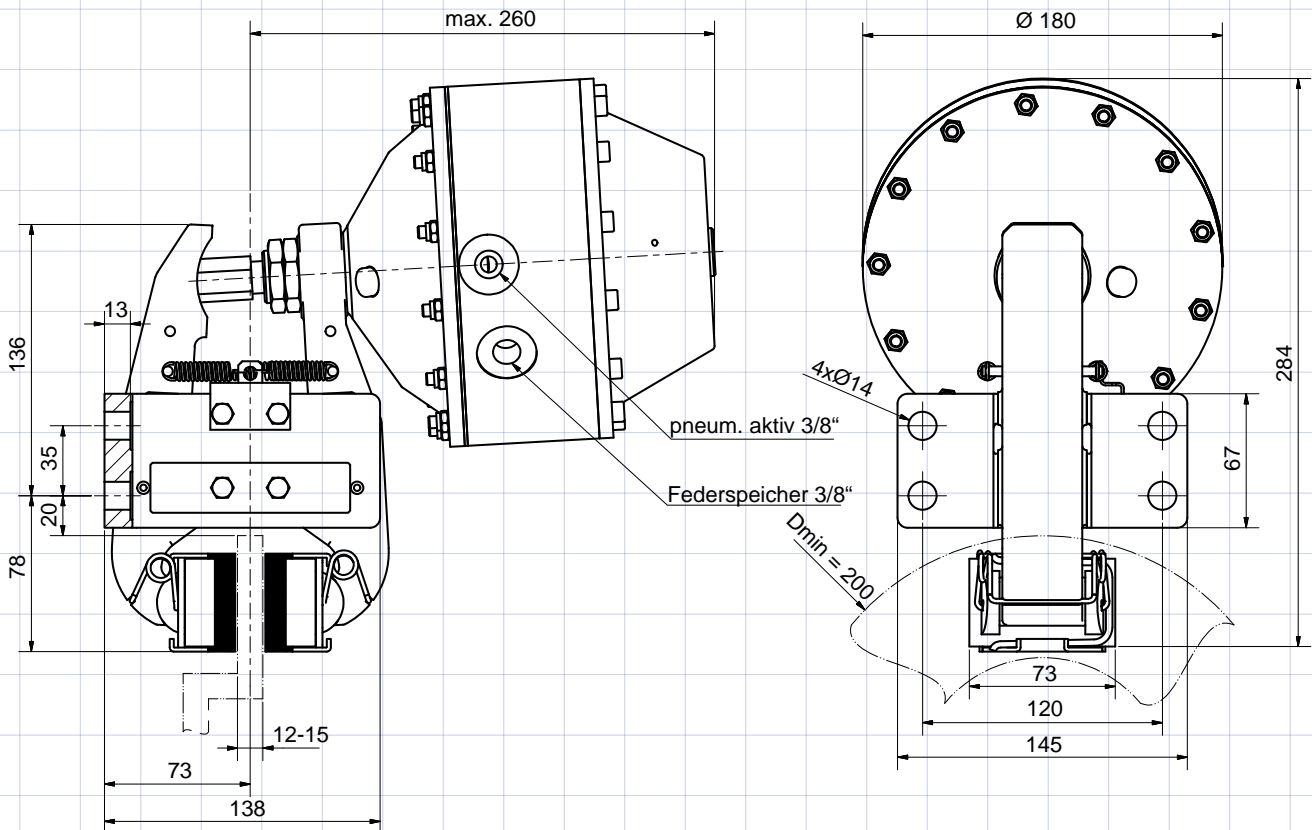


$p_{min}$ : 5 bar

$p_{max}$ : 10 bar

V / Hub: 0,22 dm<sup>3</sup>

Masse: 16,5 kg

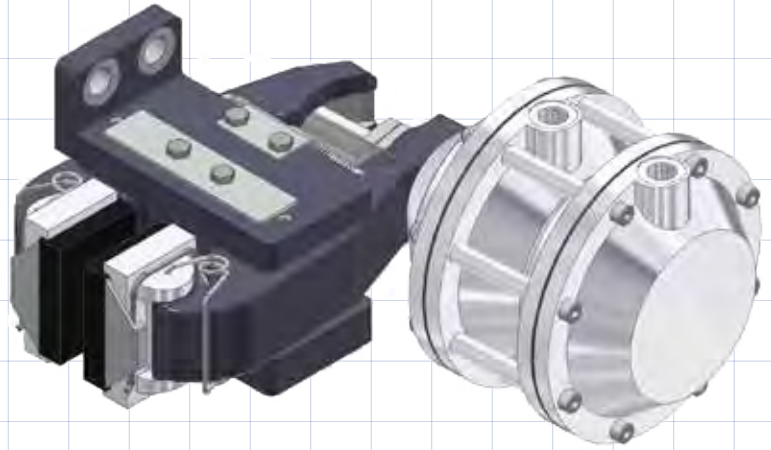


Einbaulage waagrecht. Bei Abweichungen bitte Rücksprache halten.

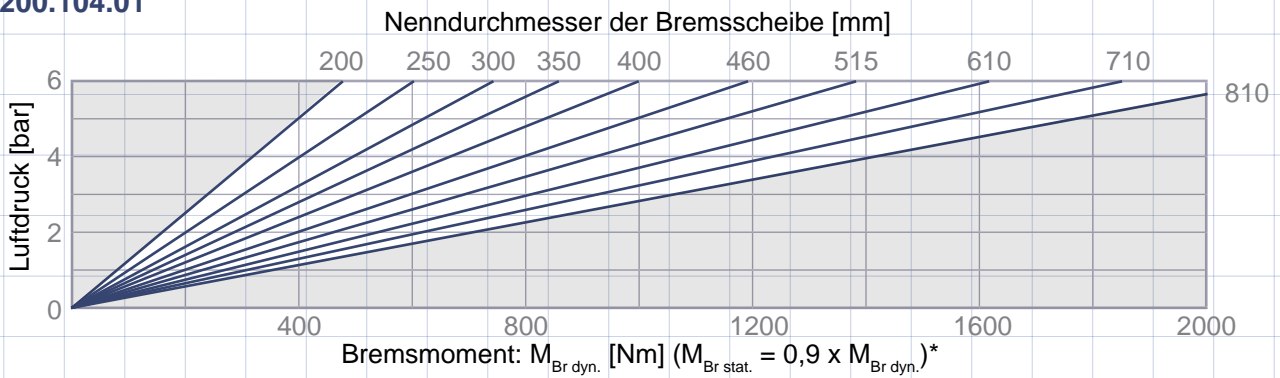
Ein rechts montierter Zylinder ist standard – „flanscheitig“ montiert bitte bei der Bestellung angeben.

# Bremszange Typ 200.10X.01

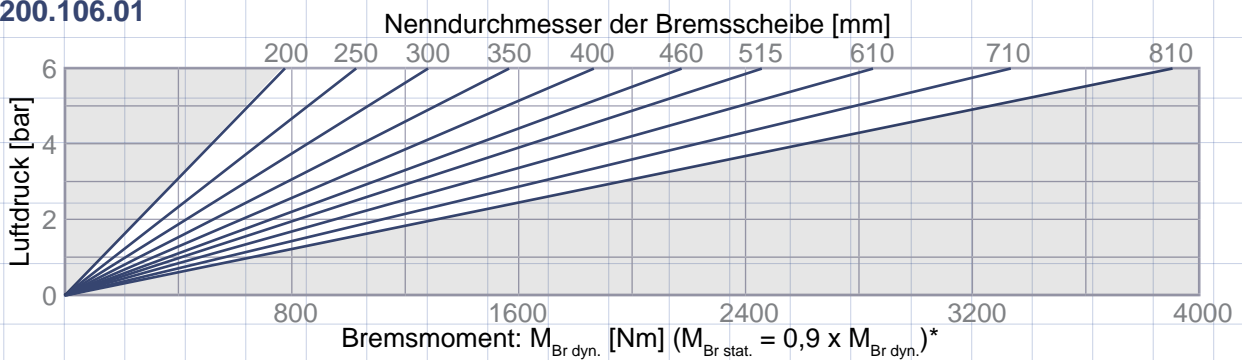
pneumatisch betätigt



## 200.104.01



## 200.106.01



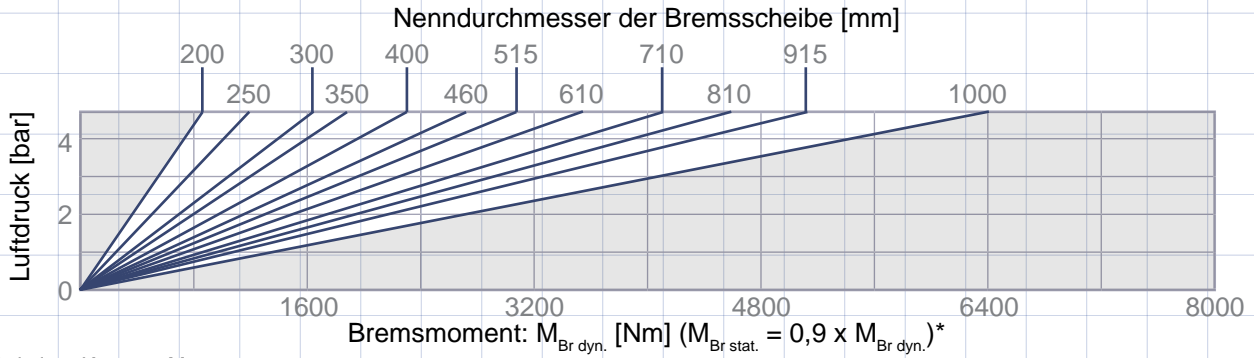
\* Bei einer Kammer  $M_{Br\ dyn.} \times 0,5$



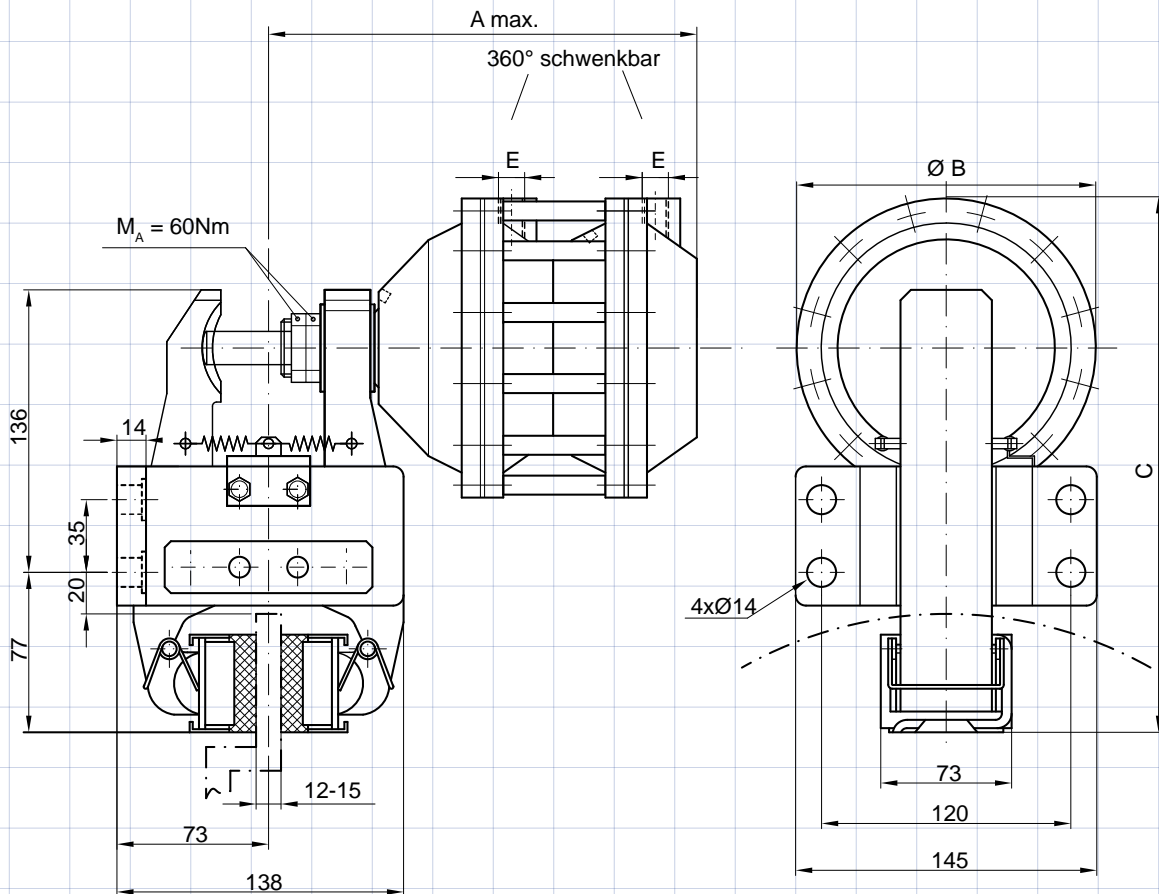
# Bremszange Typ 200.10X.01

pneumatisch betätigt

## 200.108.01



\* Bei einer Kammer  $M_{Br\ dyn.} \times 0,5$



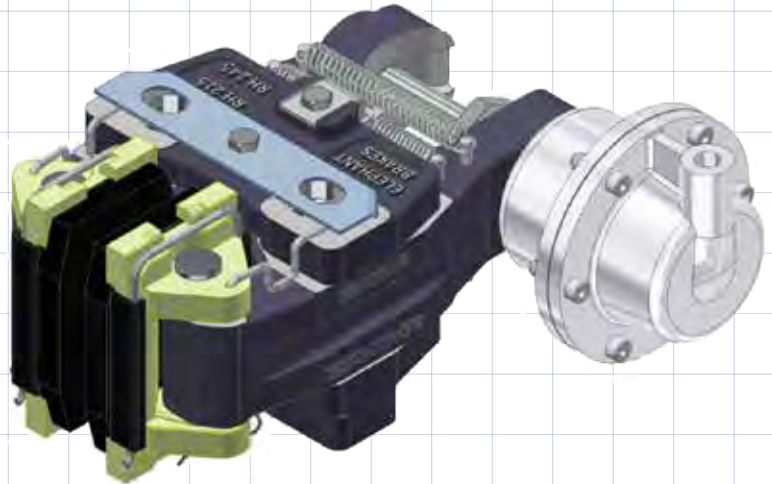
Einbaulage waagrecht. Bei Abweichungen bitte Rücksprache halten.

Ein rechts montierter Zylinder ist standard – „flanschseitig“ montiert bitte bei der Bestellung angeben.

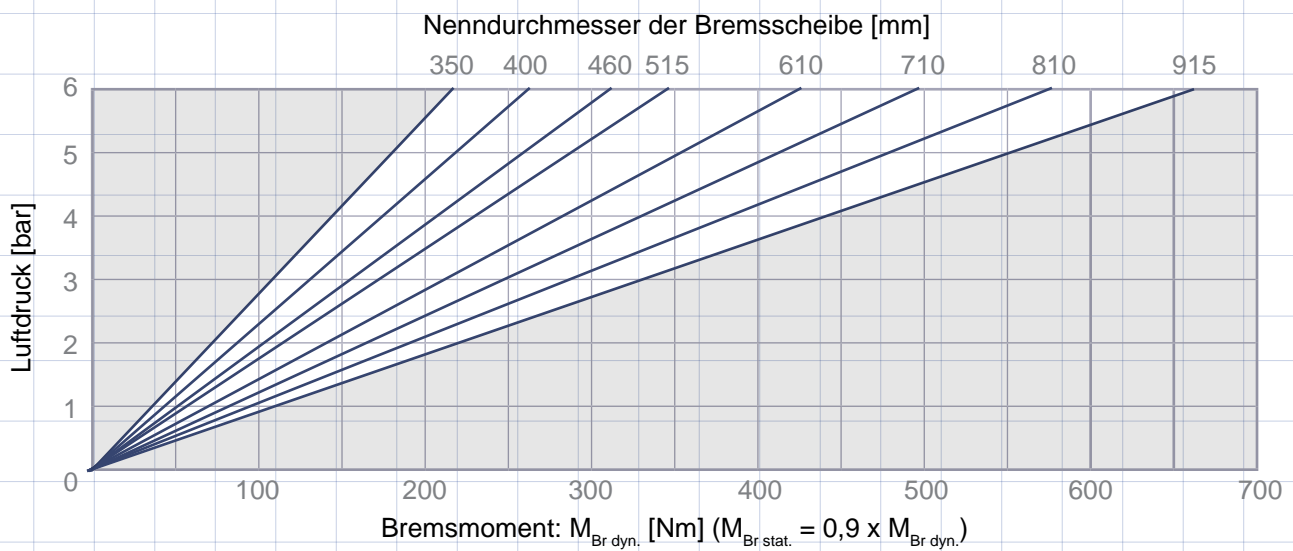
Typ	Artikel-Nr.	A [mm]	ØB [mm]	C [mm]	E	V / Hub [dm³]	Masse [kg]
200.104.01	<b>11155</b>	212	120	248	G 1/4"	2 x 0,15	9,2
200.106.01	<b>11156</b>	214	144	260	G 3/8"	2 x 0,30	9,9
200.108.01	<b>12586</b>	218	180	278		2 x 0,43	10,7

# Bremszange Typ 2XX.10X.01

pneumatisch betätigt



215.102.01 / 225.102.01 / 230.102.01

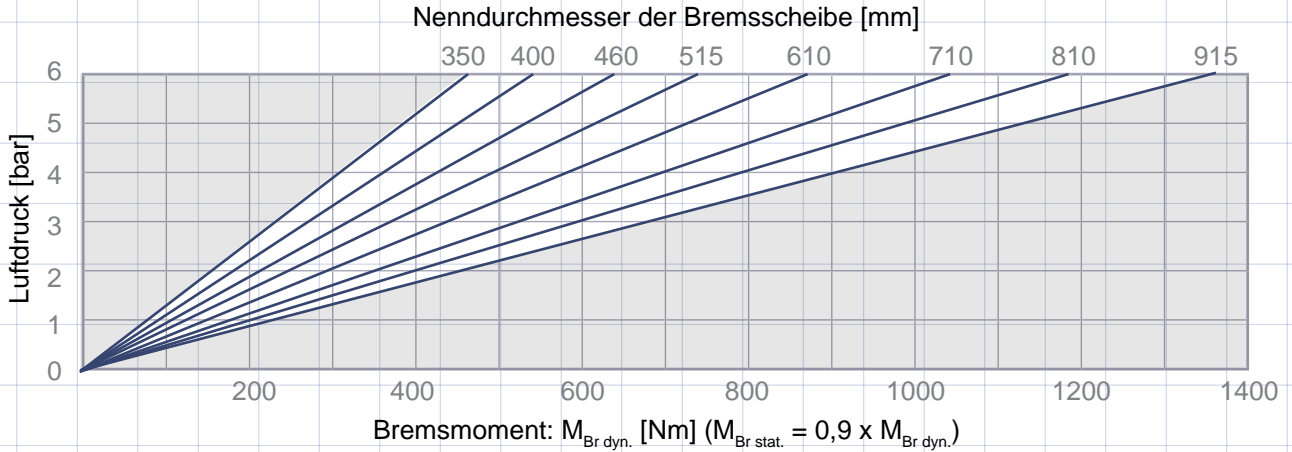




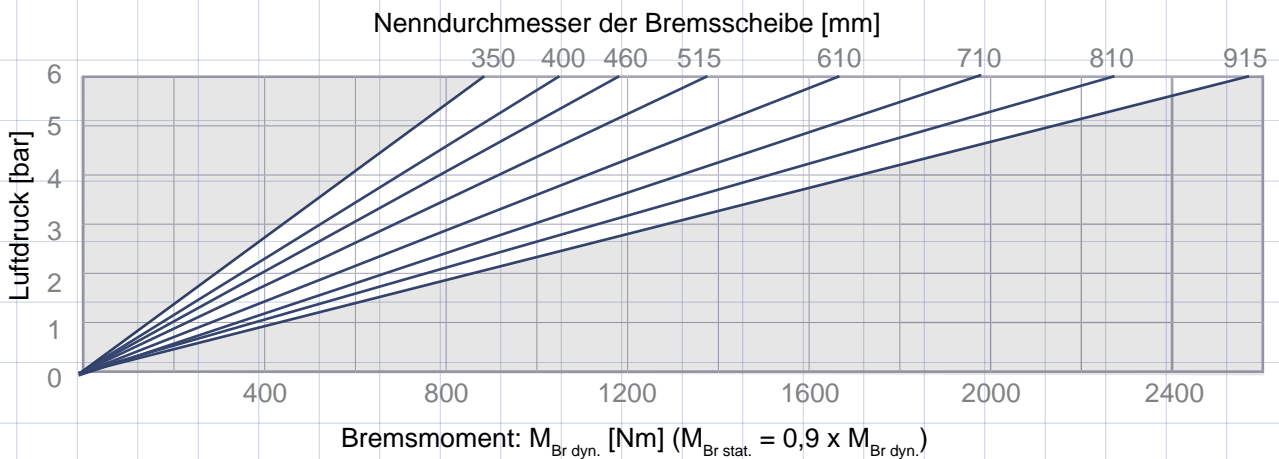
# Bremszange Typ 2XX.10X.01

pneumatisch betätigt

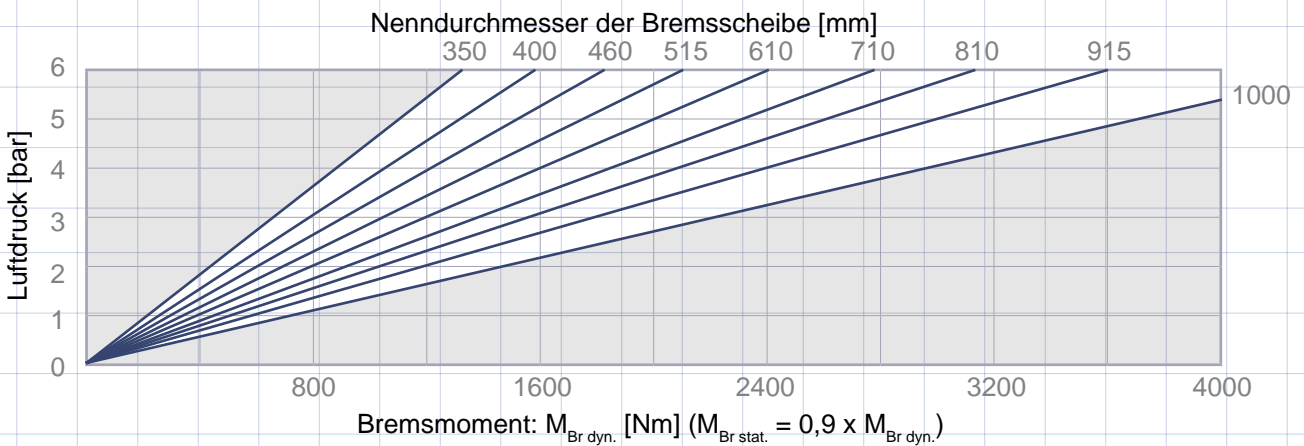
215.103.01 / 225.103.01 / 230.103.01



215.105.01 / 225.105.01 / 230.105.01 / 245.105.01

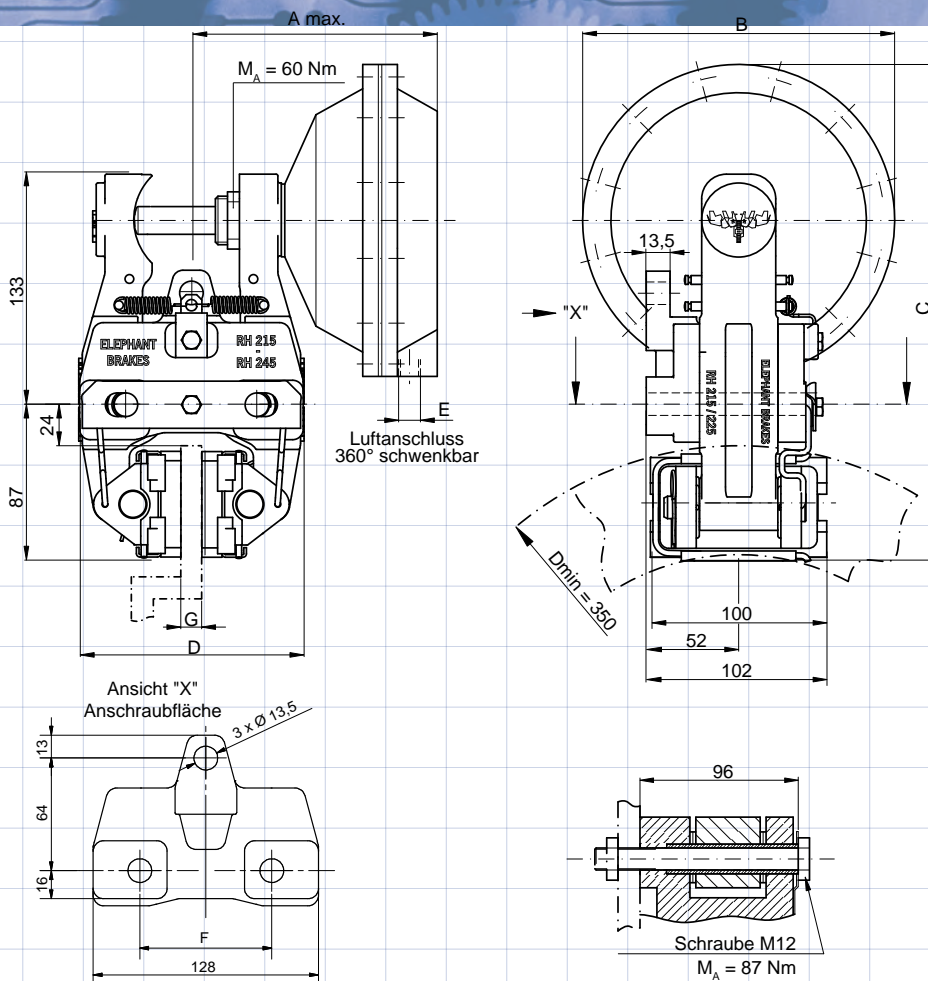


215.107.01 / 225.107.01 / 230.107.01 / 245.107.01



# Bremszange Typ 2XX.10X.01

pneumatisch betätigt



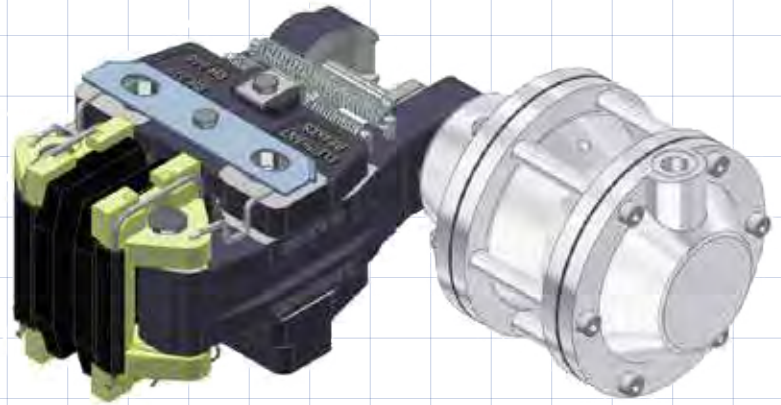
Einbaulage waagrecht. Bei Abweichungen bitte Rücksprache halten.

Ein rechts montierter Zylinder ist standard – links montiert bitte bei der Bestellung angeben.

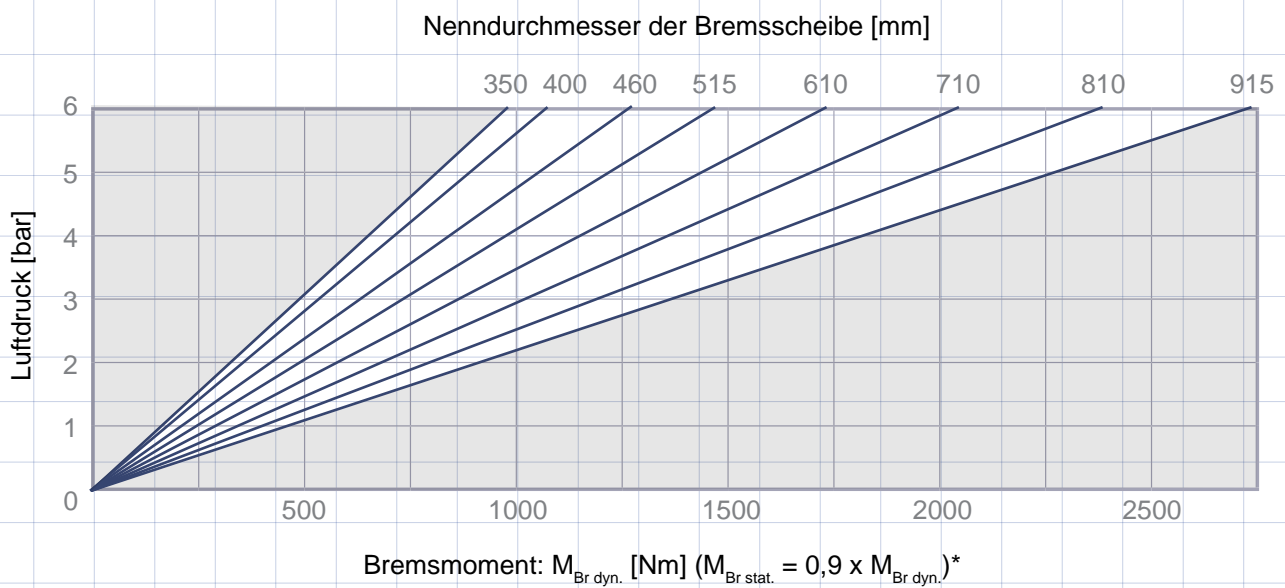
Typ	Art.-Nr.	A [mm]	Ø B [mm]	C [mm]	D [mm]	E	F [mm]	G [mm]	V/Hub [dm³]	Masse [kg]
215.102.01	<b>10684</b>	154	97	241	130	G 1/4"	75	12-15	0,07	8,6
225.102.01	<b>11086</b>	156			140		84	25,4		
230.102.01	<b>10704</b>	157			144		75	30		
215.103.01	<b>10685</b>	156	120	252	130	G 1/4"	75	12-15	0,15	8,7
225.103.01	<b>11087</b>	157			140		84	25,4		
230.103.01	<b>10705</b>	157			144		75	30		
215.105.01	<b>10687</b>	159	144	264	130	G 3/8"	75	12-15	0,30	9,1
225.105.01	<b>11088</b>				140		84	25,4		
230.105.01	<b>10707</b>				144		75	30		
245.105.01	<b>14349</b>	156			154		84	45		9,3
215.107.01	<b>10689</b>	164	180	282	130	G 3/8"	75	12-15	0,43	9,9
225.107.01	<b>11089</b>				140		84	25,4		
230.107.01	<b>10709</b>				144		75	30		
245.107.01	<b>13428</b>	161			154		84	45		10,1

# Bremszange Typ 2XX.10X.01

pneumatisch betätigt



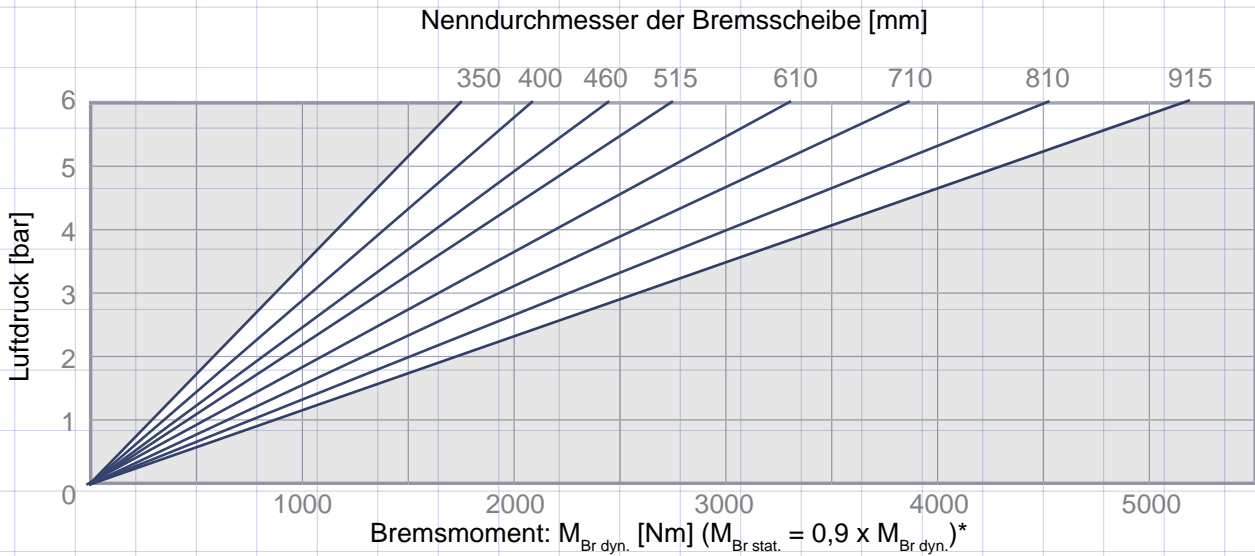
215.104.01 / 230.104.01



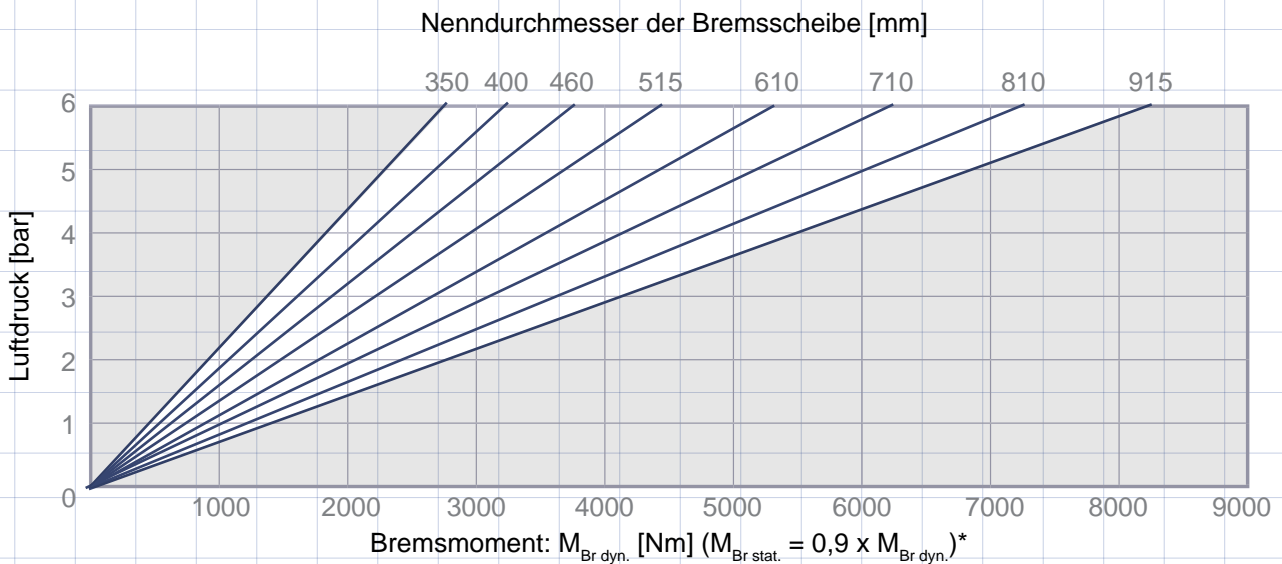
# Bremszange Typ 2XX.10X.01

pneumatisch betätigt

215.106.01 / 230.106.01



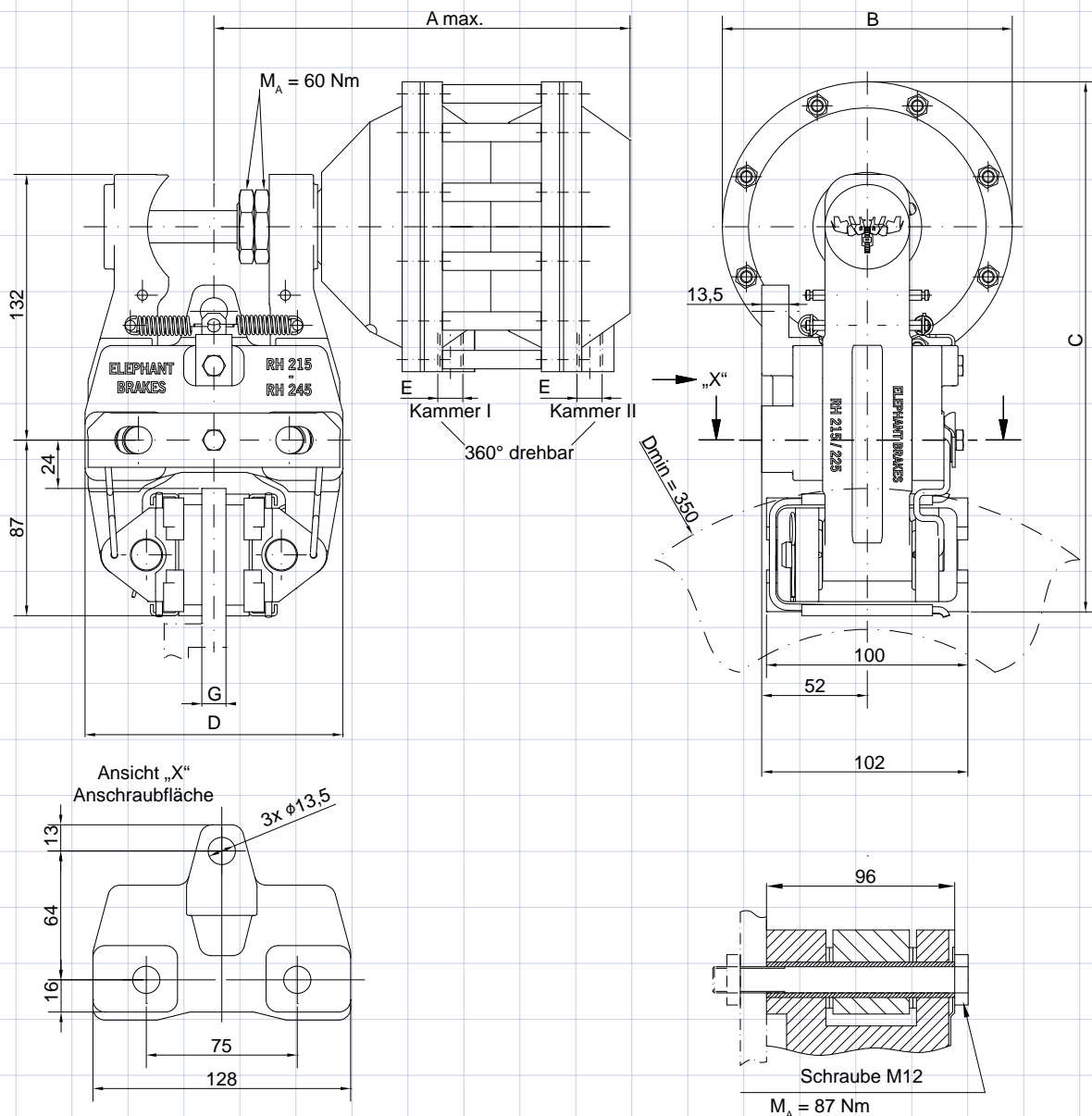
215.108.01 / 230.108.01



\* Bei einer Kammer  $M_{Br.dyn.} \times 0,5$

# Bremszange Typ 2XX.10X.01

pneumatisch betätigt



Einbaulage waagrecht. Bei Abweichungen bitte Rücksprache halten.

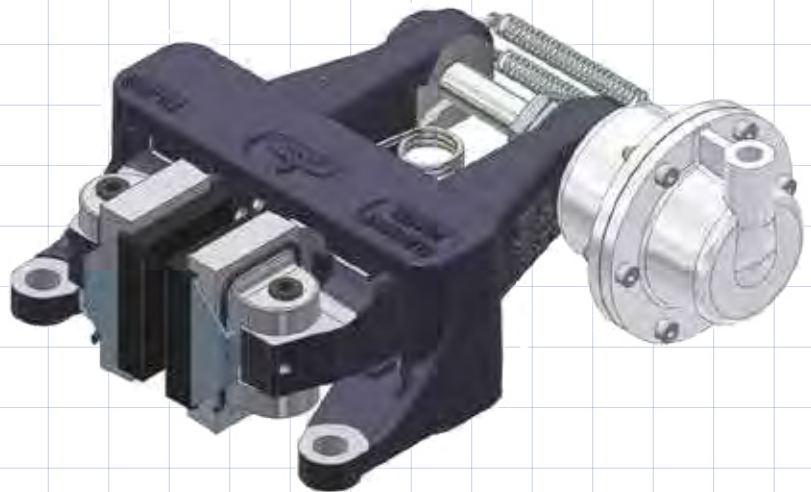
Ein rechts montierter Zylinder ist standard – links montiert bitte bei der Bestellung angeben.

Typ	Art.-Nr.	Ø B [mm]	C [mm]	D [mm]	E	G [mm]	max. V/Hub [dm <sup>3</sup> ]	Masse [kg]
215.104.01	<b>10686</b>	120	253	130	2 x G 1/4"	12-15	2 x 0,15	9,7
230.104.01	<b>10706</b>			140		30		
215.106.01	<b>10688</b>	144	265	130	2 x G 3/8"	12-15	2 x 0,30	10,4
230.106.01	<b>10708</b>			140		30		
215.108.01	<b>10690</b>	180	283	130	2 x G 3/8"	12-15	2 x 0,43	11,9
230.108.01	<b>10710</b>			140		30		

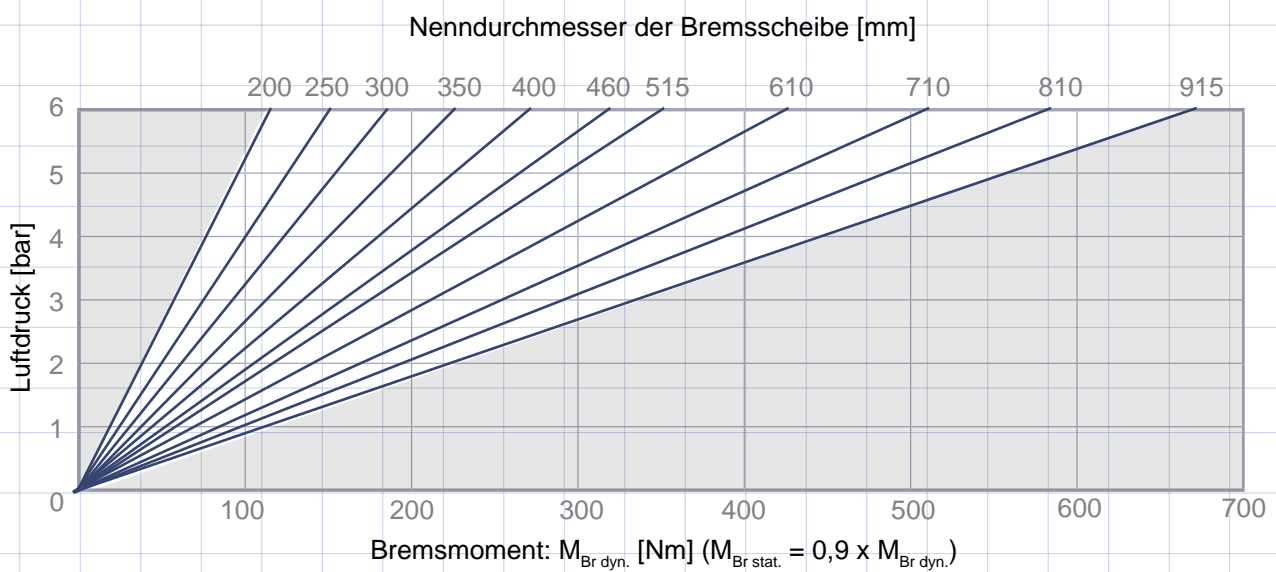


# Bremszange Typ 250.10X.01

pneumatisch betätigt



## 250.102.01

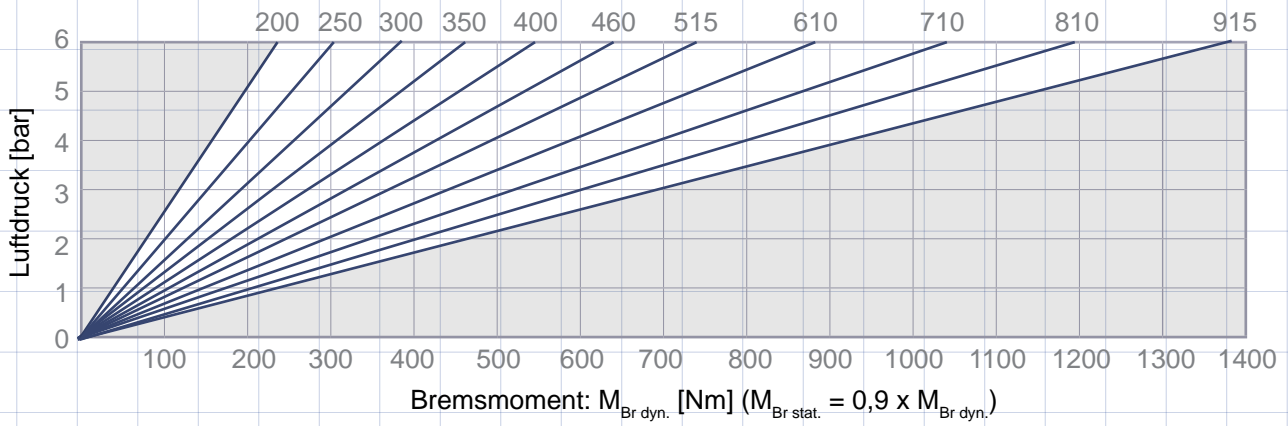


# Bremszange Typ 250.10X.01

pneumatisch betätigt

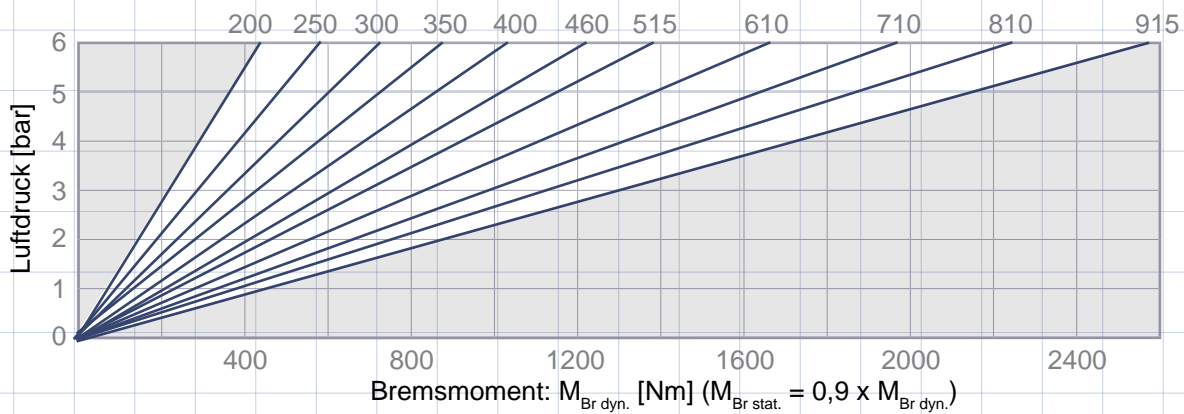
## 250.103.01

Nenndurchmesser der Bremsscheibe [mm]



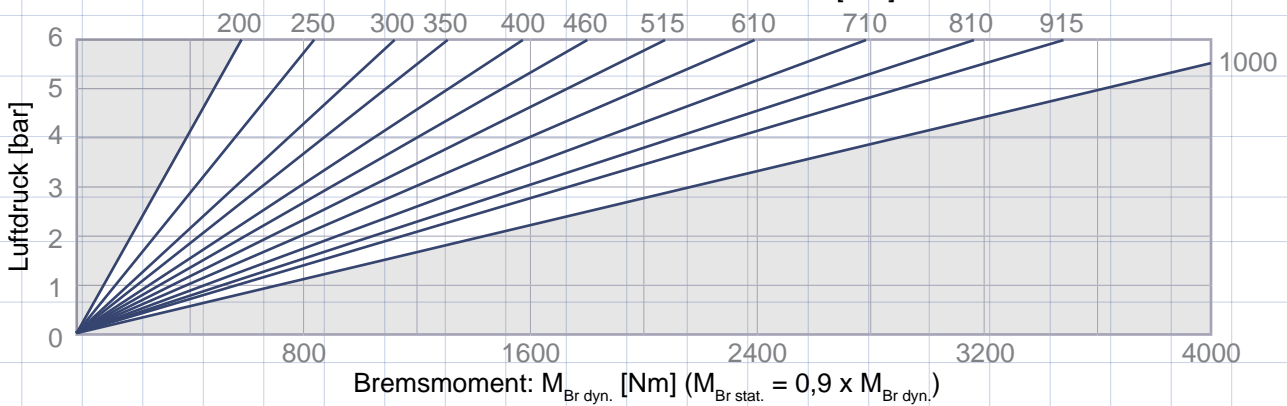
## 250.105.01

Nenndurchmesser der Bremsscheibe [mm]



## 250.107.01

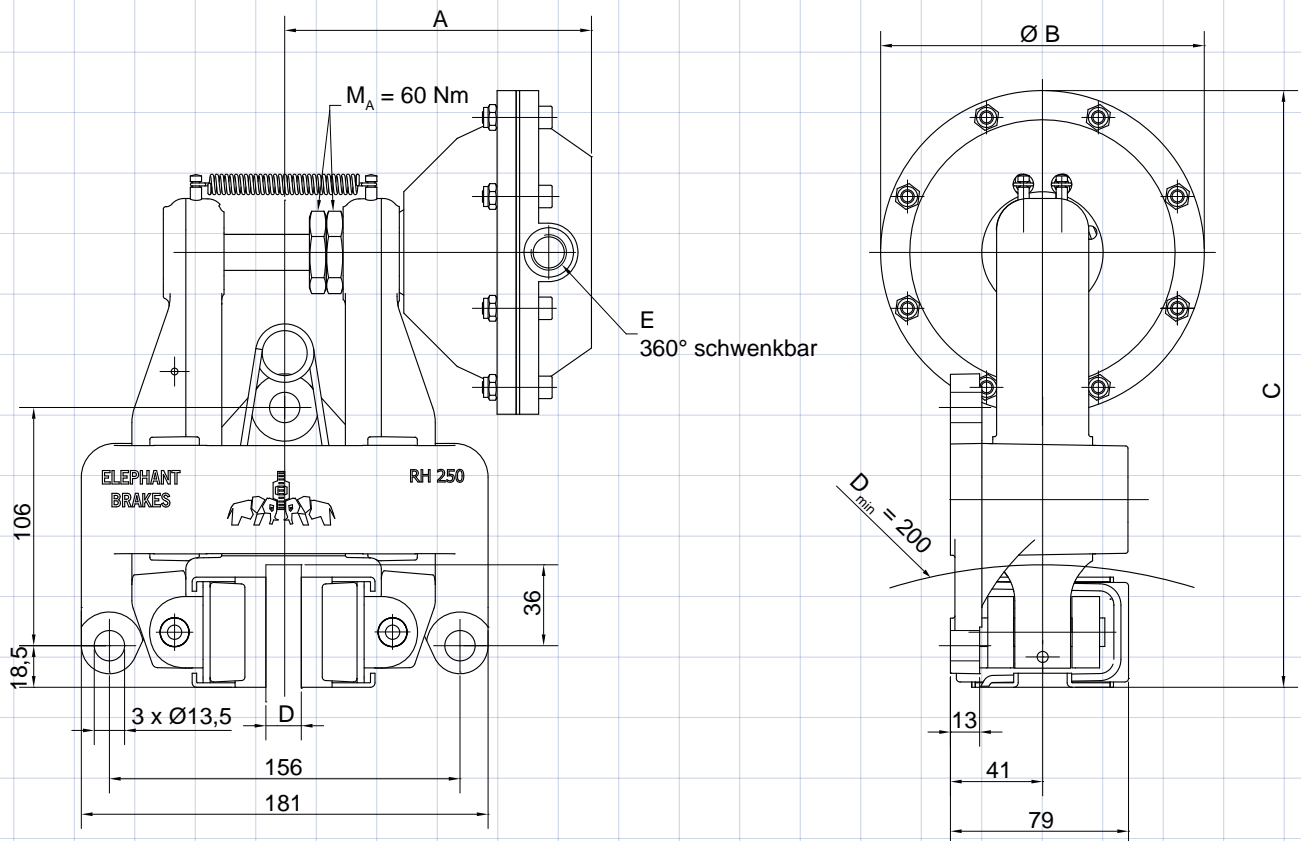
Nenndurchmesser der Bremsscheibe [mm]





# Bremszange Typ 250.10X.01

pneumatisch betätigt



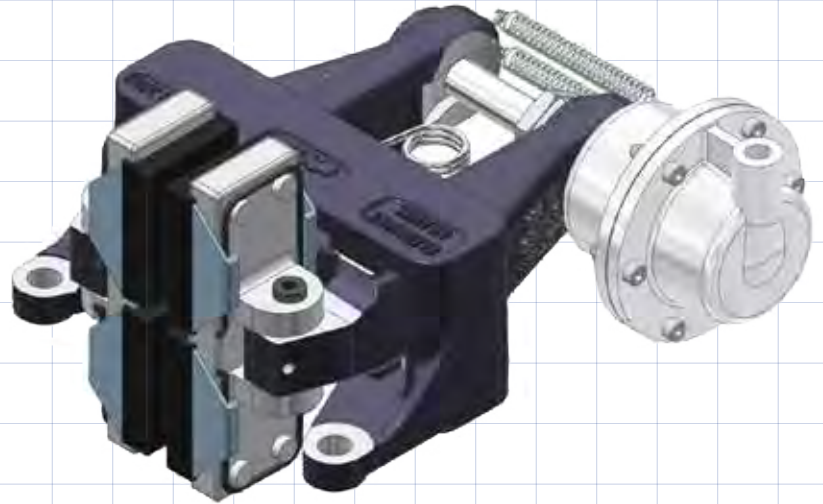
Einbaulage waagrecht. Bei Abweichungen bitte Rücksprache halten.

Ein rechts montierter Zylinder ist standard – links montiert bitte bei der Bestellung angeben.

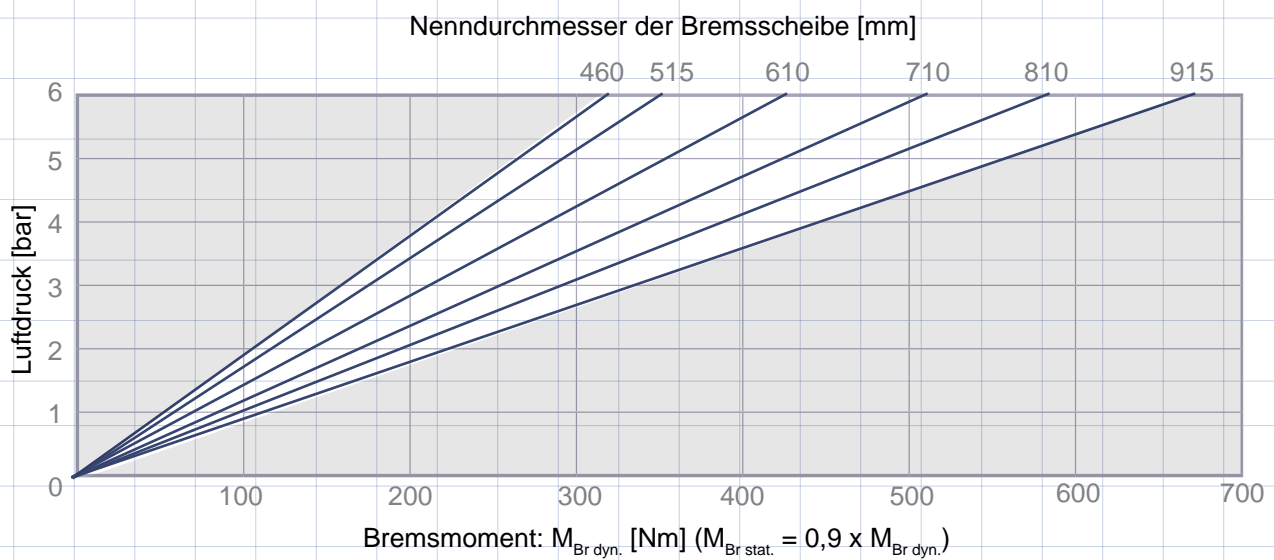
Typ	Art.-Nr.	A [mm]	B [mm]	C [mm]	D [mm]	E	V / Hub [cm <sup>3</sup> ]	Masse [kg]
250.102.01	<b>10059</b>	160	97	242	12,7	G 1/4"	0,07	7,4
250.102.01 gek.	<b>10060</b>	157			25,4			
250.103.01	<b>10050</b>	150	120	254	12,7		0,15	7,5
250.103.01 gek.	<b>10051</b>	147			25,4			
250.105.01	<b>10038</b>	150	144	266	12,7	G 3/8"	0,30	7,9
250.105.01 gek.	<b>10039</b>	147			25,4			
250.107.01	<b>10046</b>	160	180	284	12,7		0,43	8,7
250.107.01 gek.	<b>10047</b>	157			25,4			

# Bremszange Typ 250.10X.02

pneumatisch betätigt



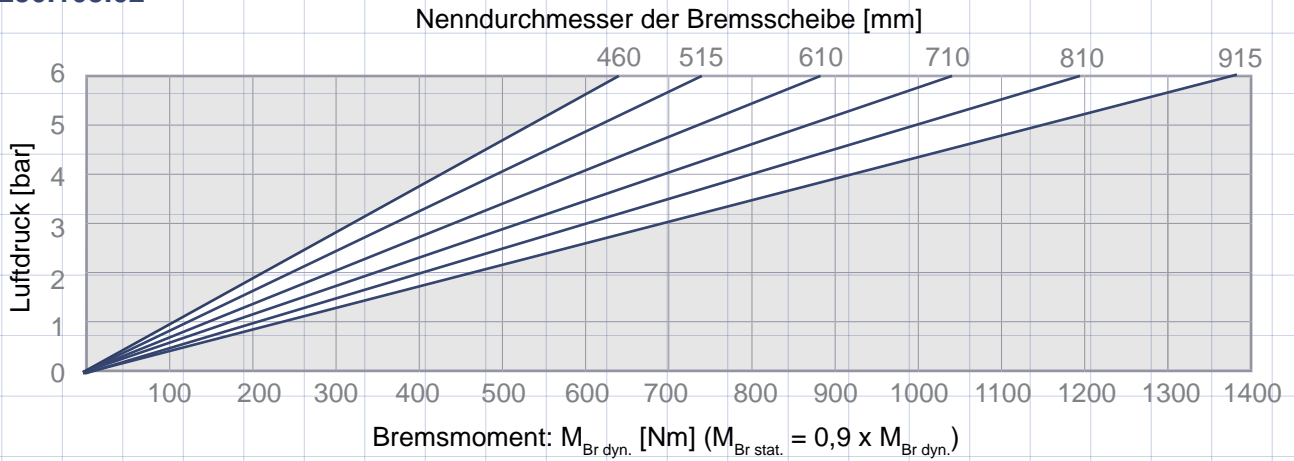
## 250.102.02



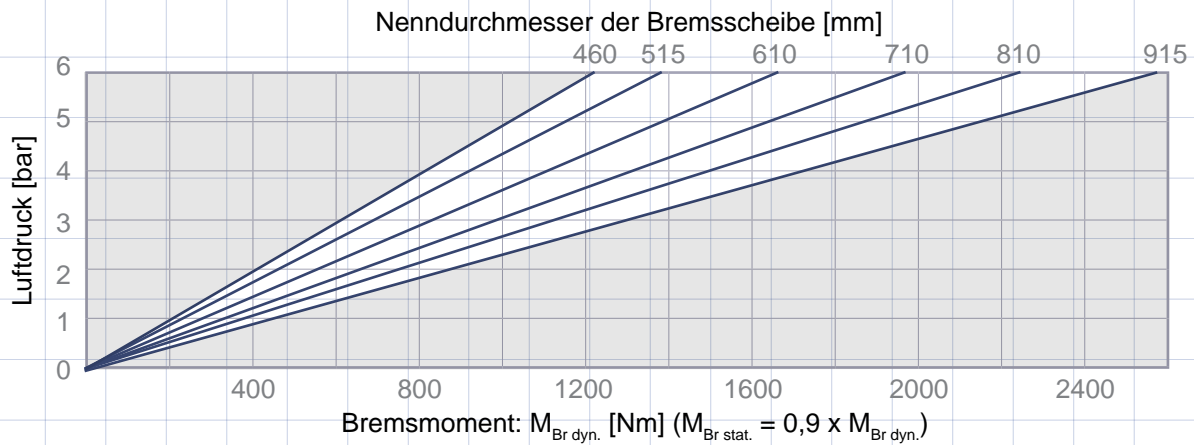
# Bremsszange Typ 250.10X.02

pneumatisch betätigt

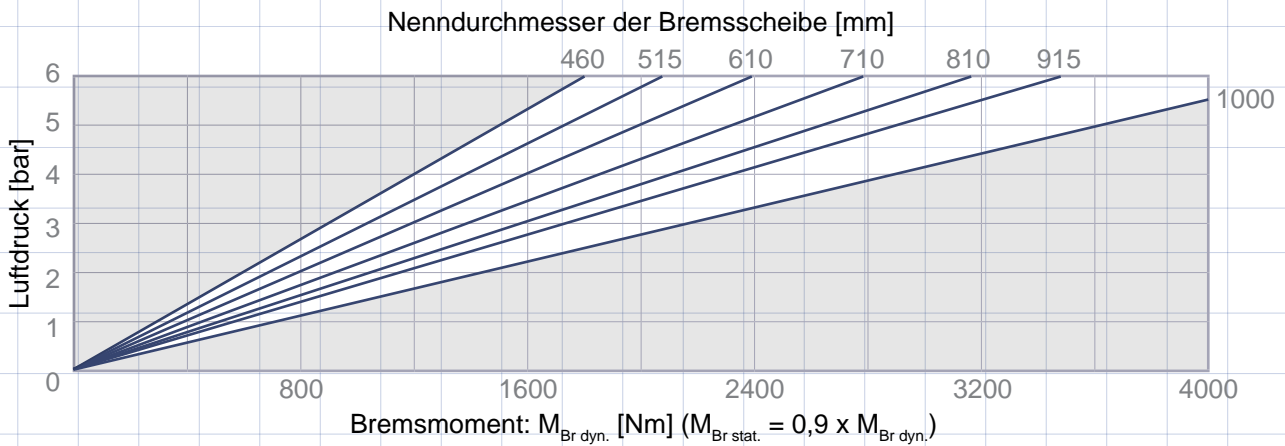
## 250.103.02



## 250.105.02

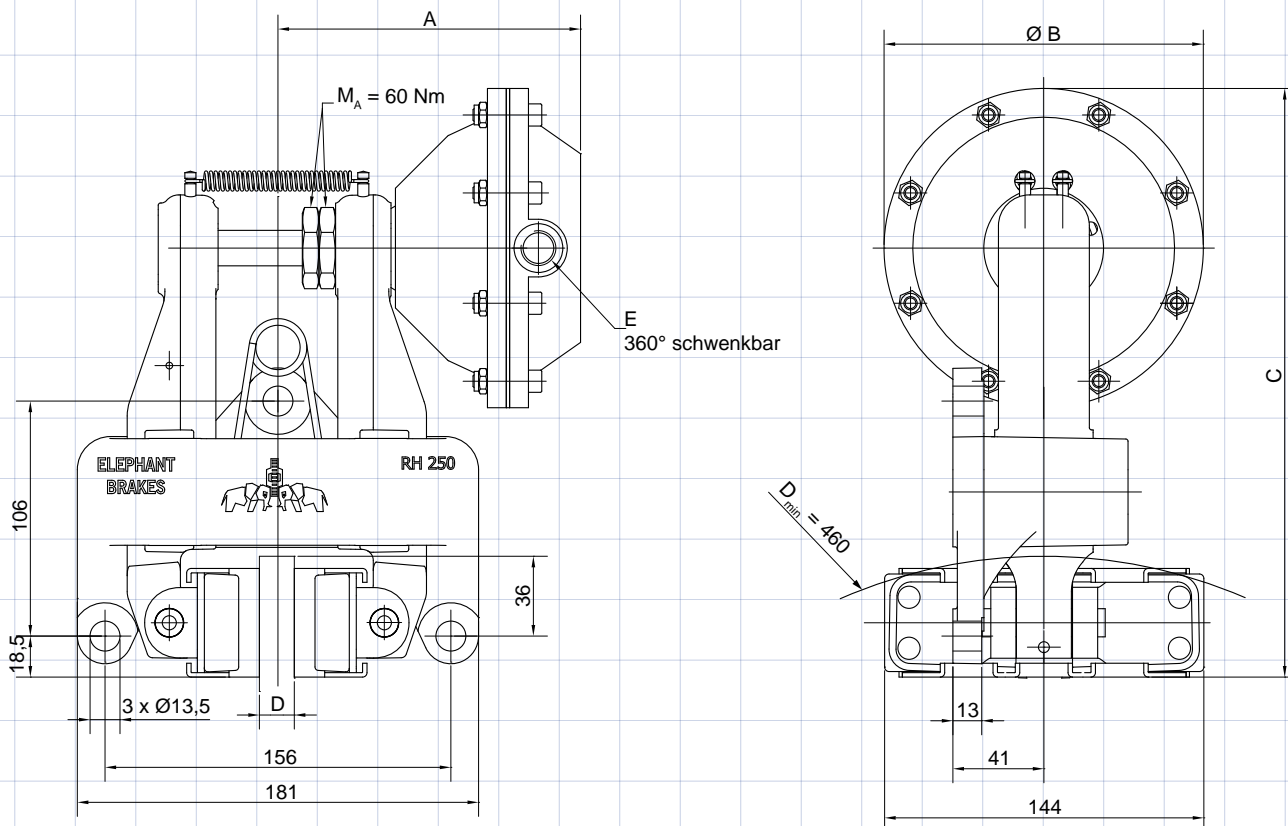


## 250.107.02



# Bremszange Typ 250.10X.02

pneumatisch betätigt



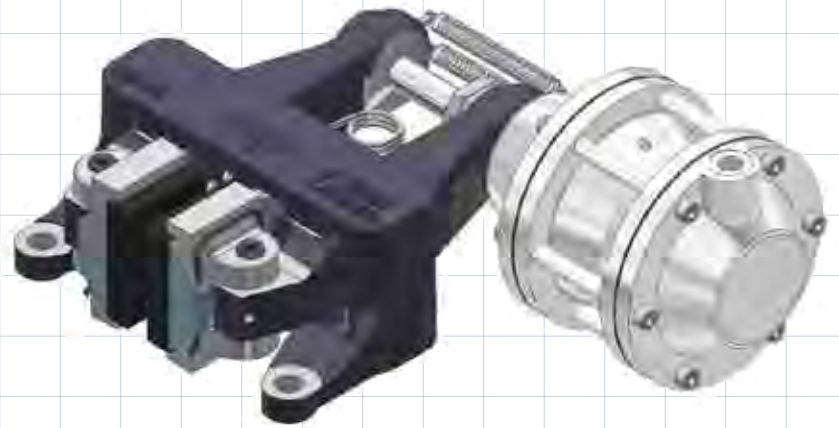
Einbaulage waagrecht. Bei Abweichungen bitte Rücksprache halten.

Ein rechts montierter Zylinder ist standard – links montiert bitte bei der Bestellung angeben.

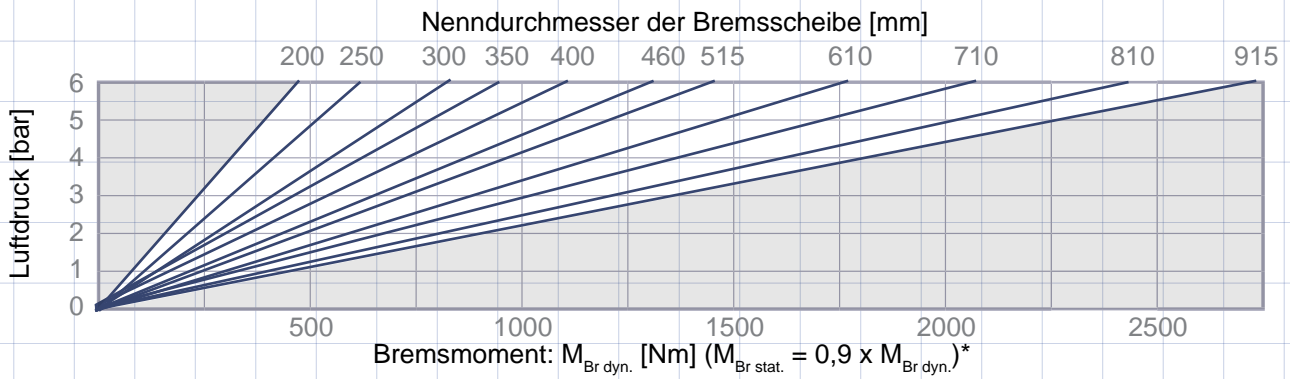
Typ	Art.-Nr.	A [mm]	B [mm]	C [mm]	D [mm]	E	V / Hub [cm <sup>3</sup> ]	Masse [kg]
250.102.02	<b>10061</b>	160	97	242	12,7	G 1/4"	0,07	7,9
250.102.02 gek.	<b>10062</b>	157			25,4			
250.103.02	<b>10052</b>	150	120	254	12,7		0,15	8
250.103.02 gek.	<b>10053</b>	147			25,4			
250.105.02	<b>10040</b>	150	144	266	12,7	G 3/8"	0,30	8,4
250.105.02 gek.	<b>10041</b>	147			25,4			
250.107.02	<b>10048</b>	160	180	284	12,7		0,43	9,2
250.107.02 gek.	<b>10049</b>	157			25,4			

# Bremszange Typ 250.10X.01

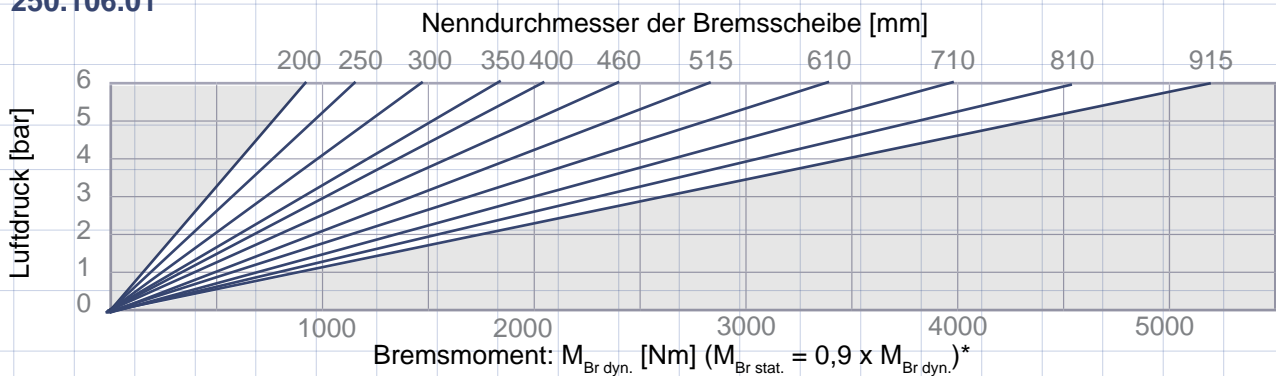
pneumatisch betätigt



## 250.104.01



## 250.106.01

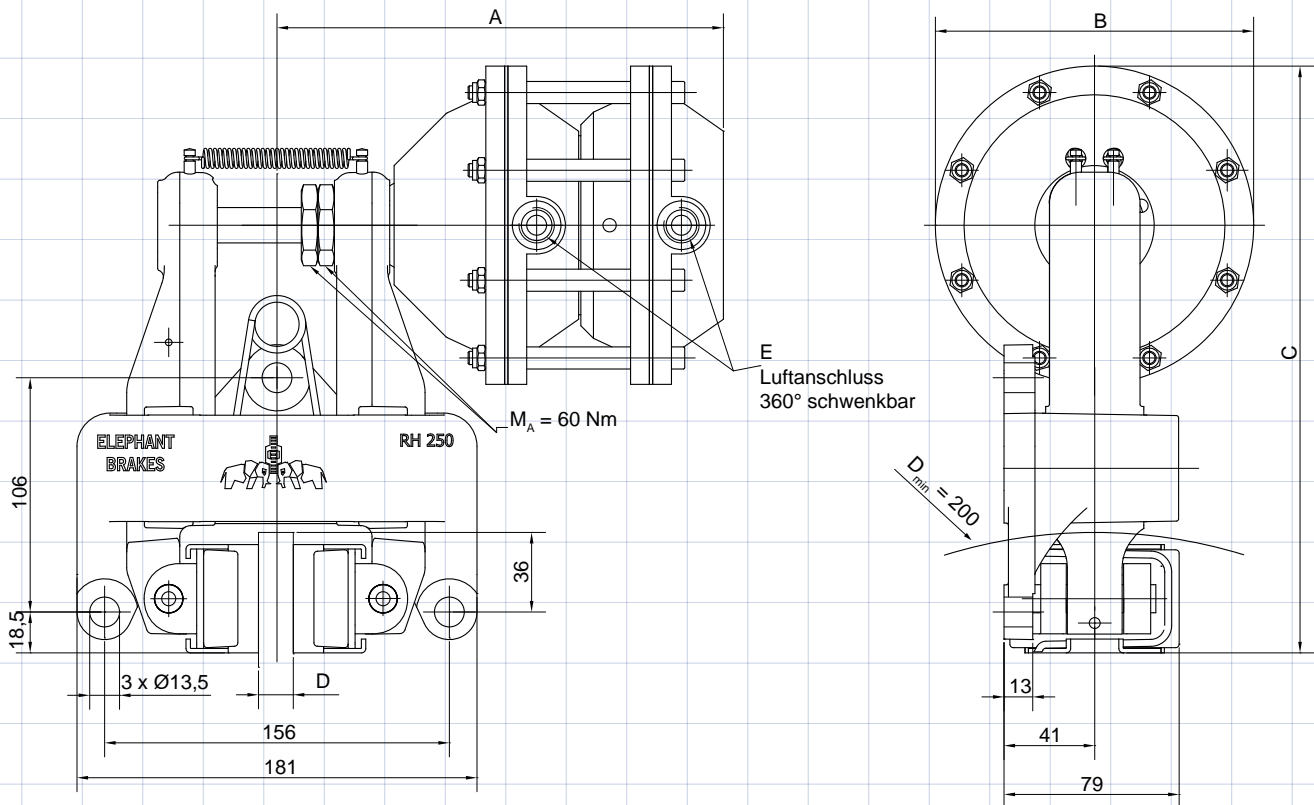


\* Bei einer Kammer  $M_{Br\ dyn.} \times 0,5$



# Bremszange Typ 250.10X.01

pneumatisch betätigt



Einbaulage waagrecht. Bei Abweichungen bitte Rücksprache halten.

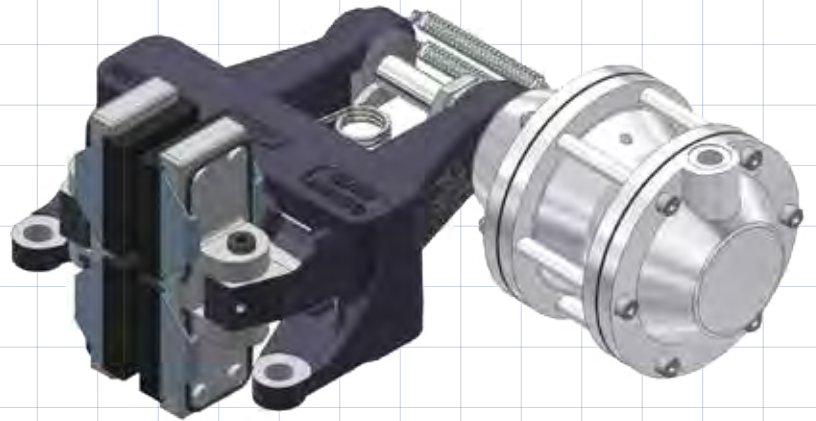
Ein rechts montierter Zylinder ist standard – links montiert bitte bei der Bestellung angeben.

Typ	Art.-Nr.	A [mm]	Ø B [mm]	C [mm]	D [mm]	E	V / Hub [cm³]	Masse [kg]
250.104.01	<b>10054</b>	228	120	254	12,7	2 x G 1/4"	2 x 0,07	8,5
250.104.01 gek.	<b>10055</b>	225			25,4			
250.106.01	<b>10042</b>	228	144	266	12,7	2 x G 3/8"	2 x 0,15	9,2
250.106.01 gek.	<b>10043</b>	225			25,4			

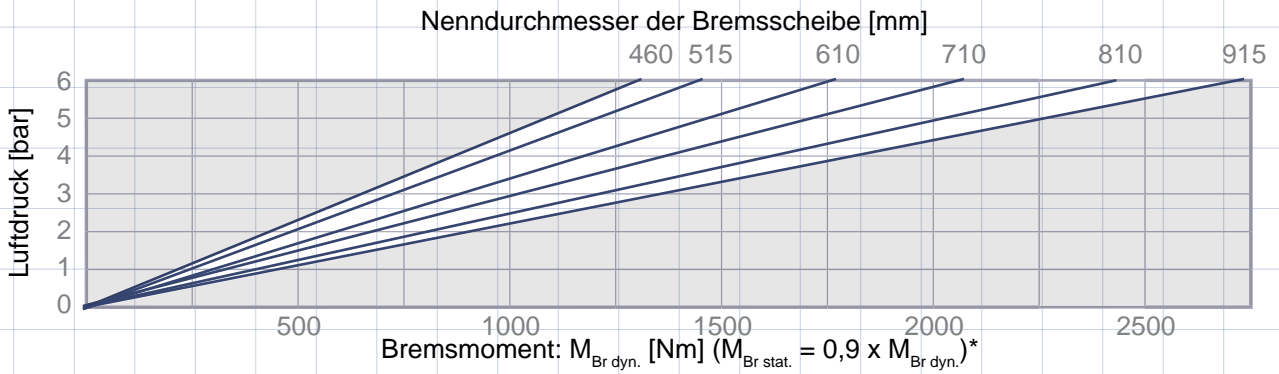


# Bremsszange Typ 250.10X.02

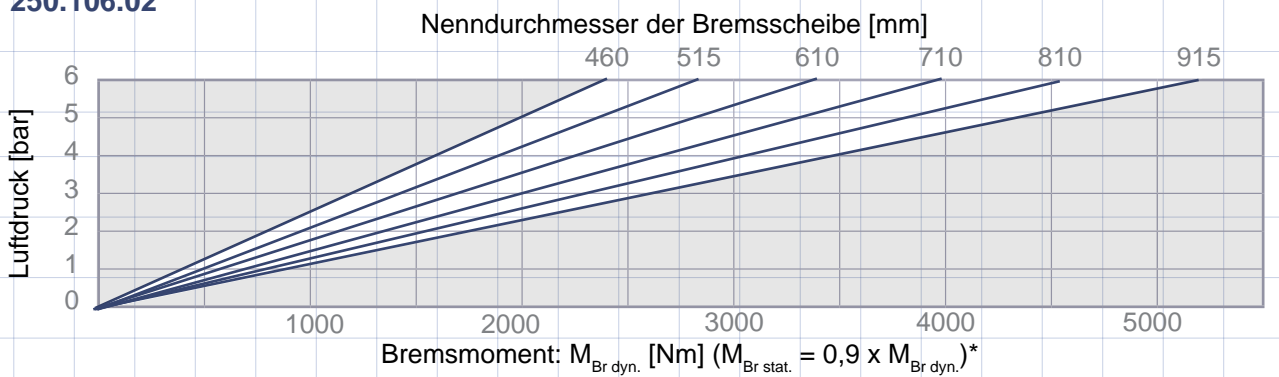
pneumatisch betätigt



## 250.104.02



## 250.106.02

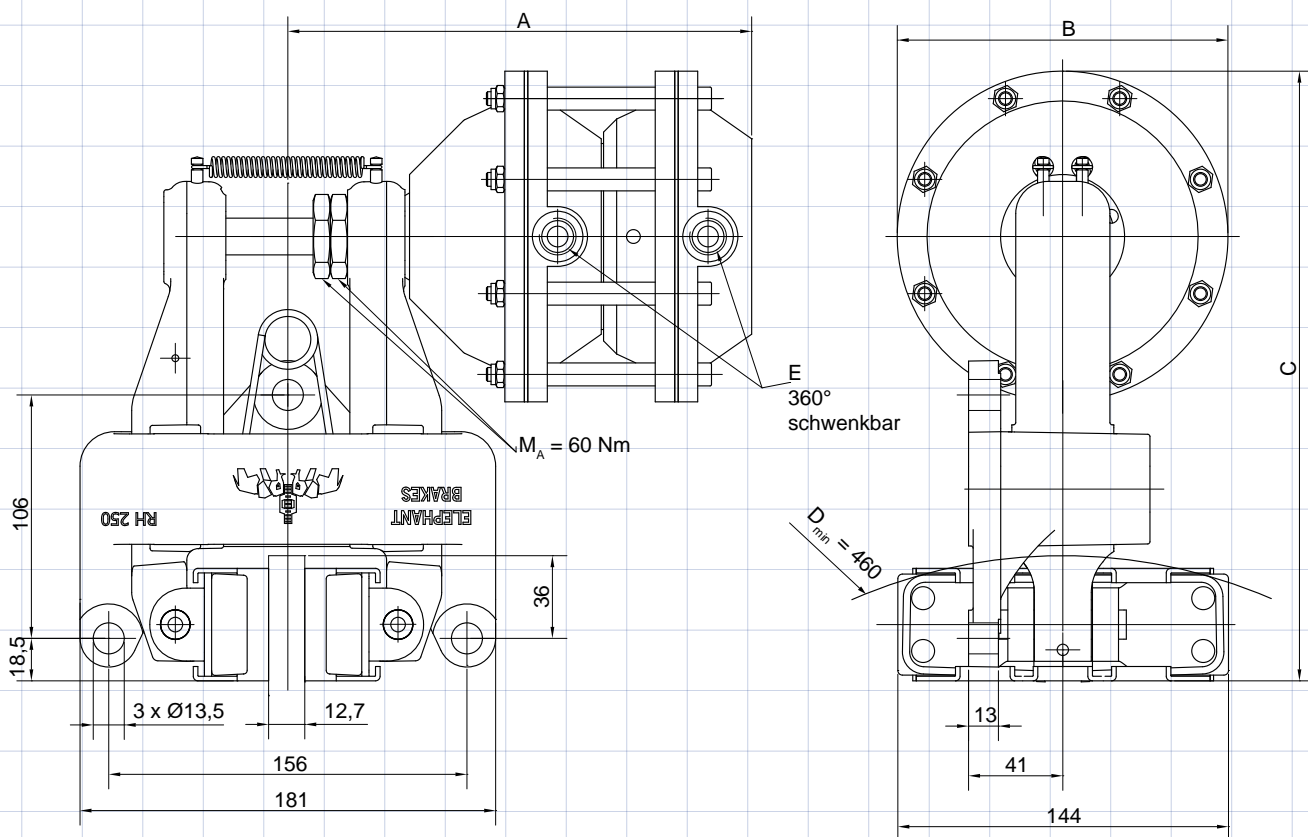


\* Bei einer Kammer  $M_{Br\ dyn.} \times 0,5$

Änderungen vorbehalten

# Bremszange Typ 250.10X.02

pneumatisch betätigt



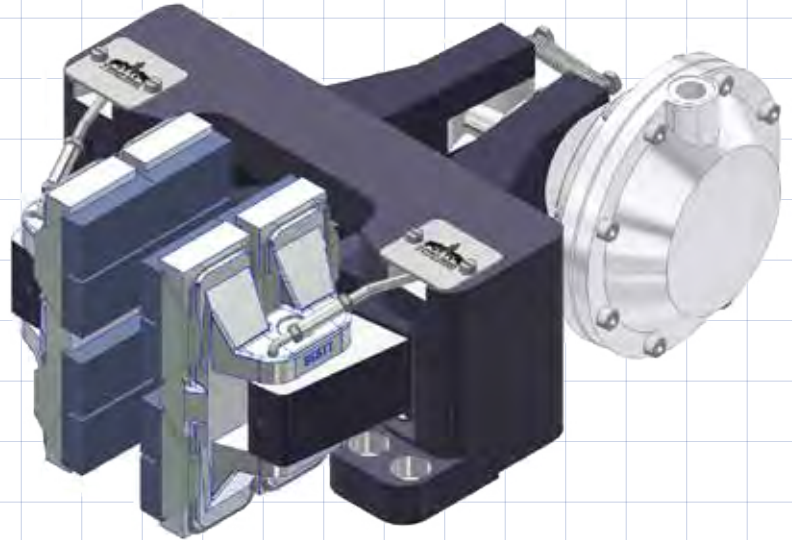
Einbaulage waagrecht. Bei Abweichungen bitte Rücksprache halten.

Ein rechts montierter Zylinder ist standard – links montiert bitte bei der Bestellung angeben.

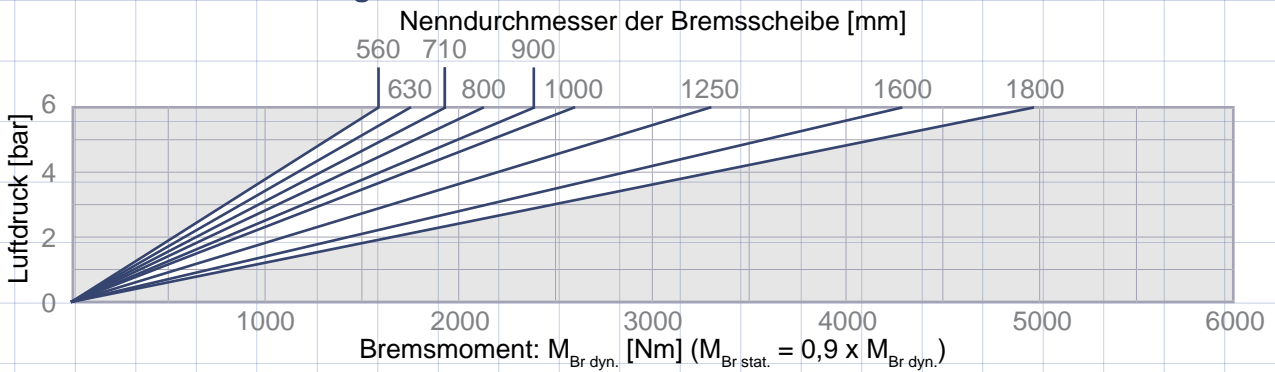
Typ	Art.-Nr.	A [mm]	B [mm]	C [mm]	D [mm]	E	V / Hub [cm <sup>3</sup> ]	Masse [kg]
250.104.02	<b>10056</b>	228	120	254	12,7	2 x G 1/4"	2 x 0,07	7,1
250.104.02 gek.	<b>10057</b>	225			25,4			
250.106.02	<b>10044</b>	228	144	266	12,7	2 x G 3/8"	2 x 0,15	7,5
250.106.02 gek.	<b>10045</b>	225			25,4			

# Bremszange Typ 300.10X.04

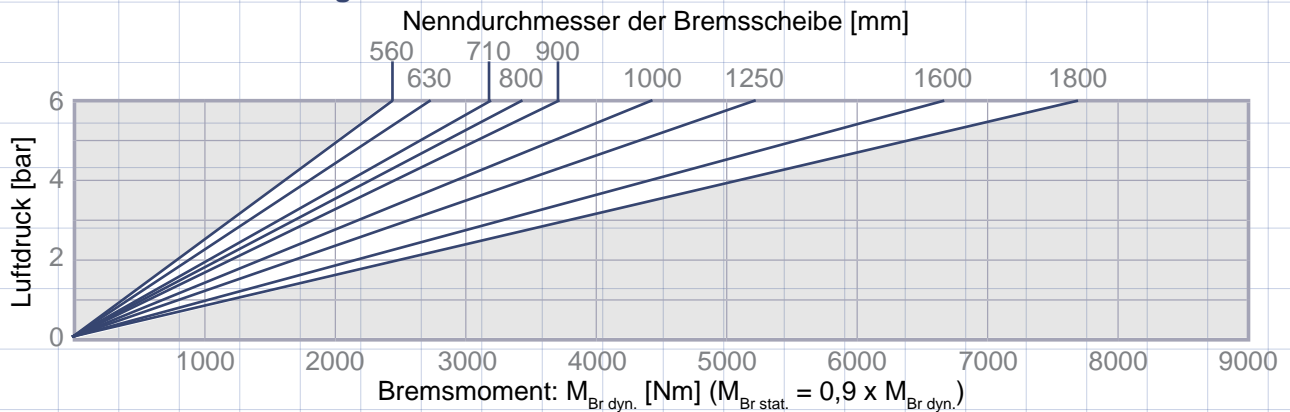
pneumatisch betätigt



## 300.105.04 / 300.105.04 gek.

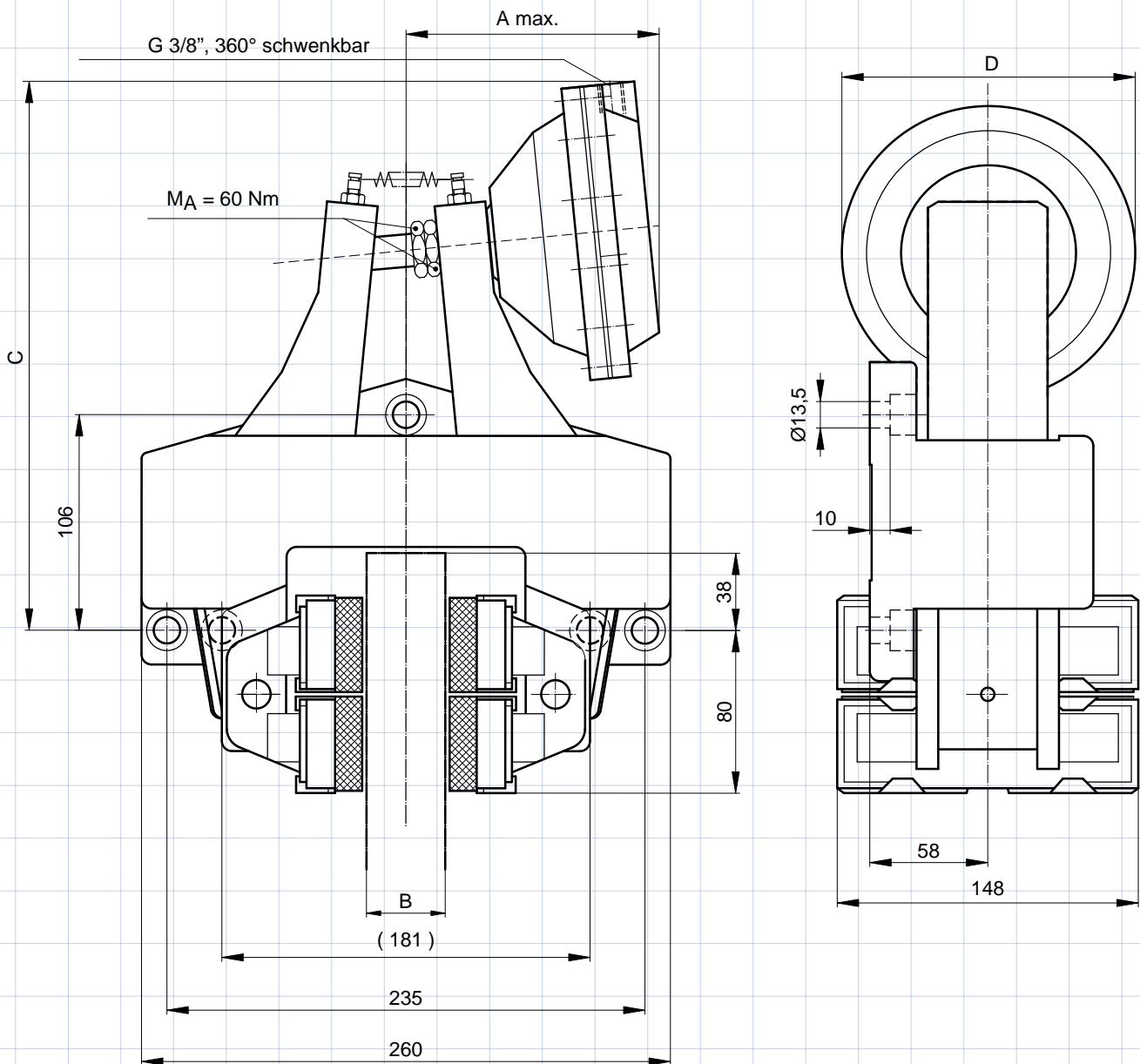


## 300.107.04 / 300.107.04 gek.



# Bremszange Typ 300.10X.04

pneumatisch betätigt



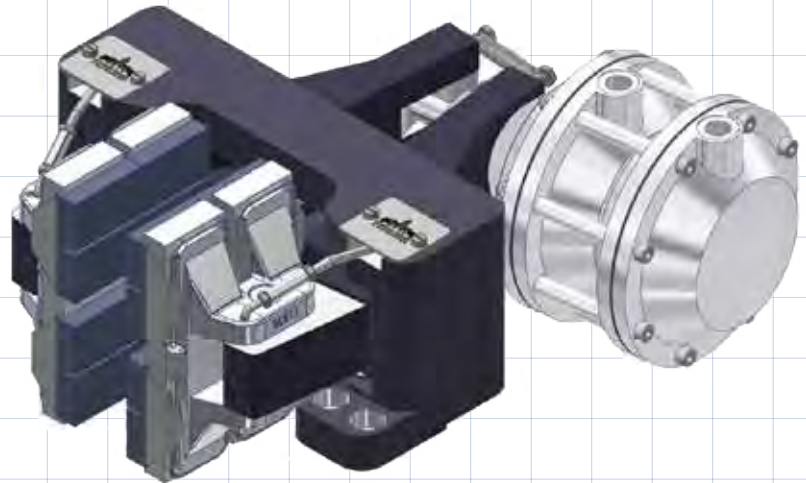
Einbaulage waagrecht. Bei Abweichungen bitte Rücksprache halten.

Ein rechts montierter Zylinder ist standard – links montiert bitte bei der Bestellung angeben.

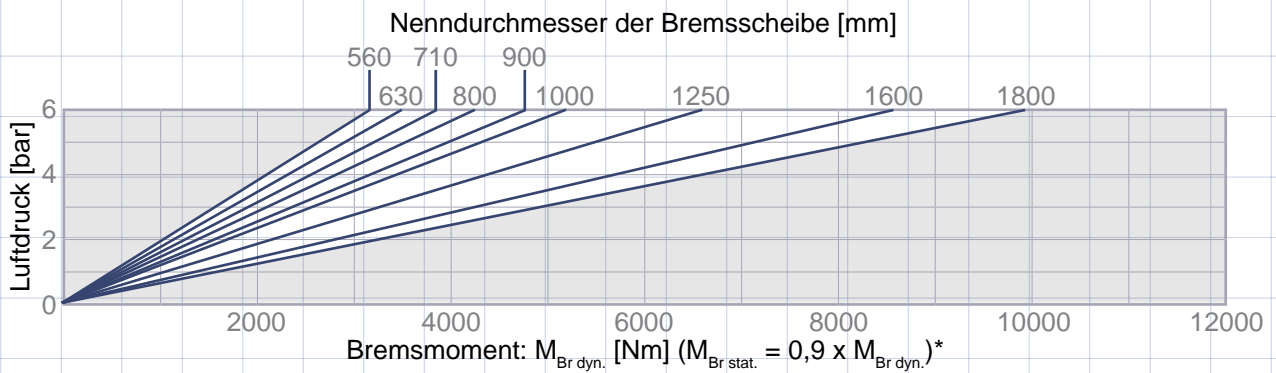
Typ	Art.-Nr.	A <sub>max.</sub> [mm]	B [mm]	C [mm]	D [mm]	V / Hub [dm <sup>3</sup> ]	Masse [kg]
300.105.04	<b>11785</b>	155	30	260	144	0,30	23,2
300.105.04 gek.	<b>11786</b>	145	38	270			
300.107.04	<b>11787</b>	160	30	280	180	0,42	24
300.107.04 gek.	<b>11788</b>	150	38	290			

# Bremszange Typ 300.10X.04

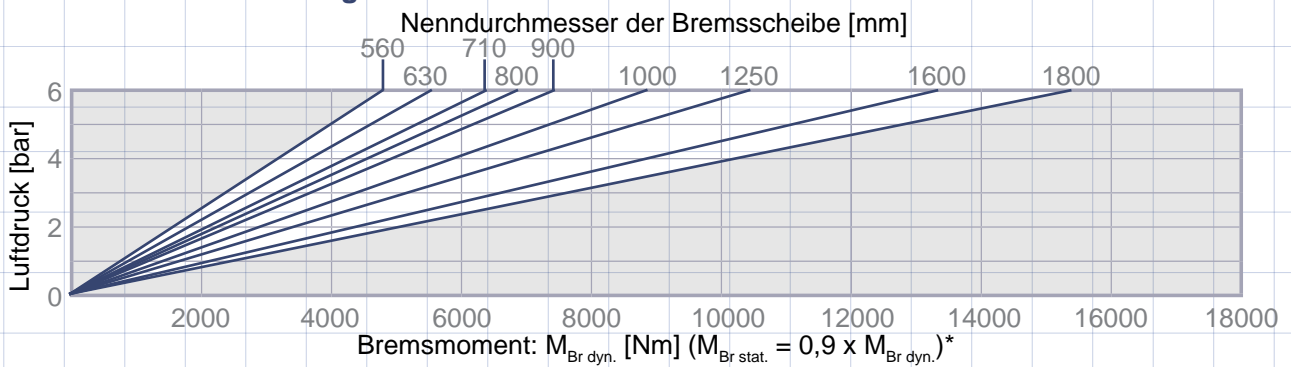
pneumatisch betätigt



## 300.106.04 / 300.106.04 gek.



## 300.108.04 / 300.108.04 gek.

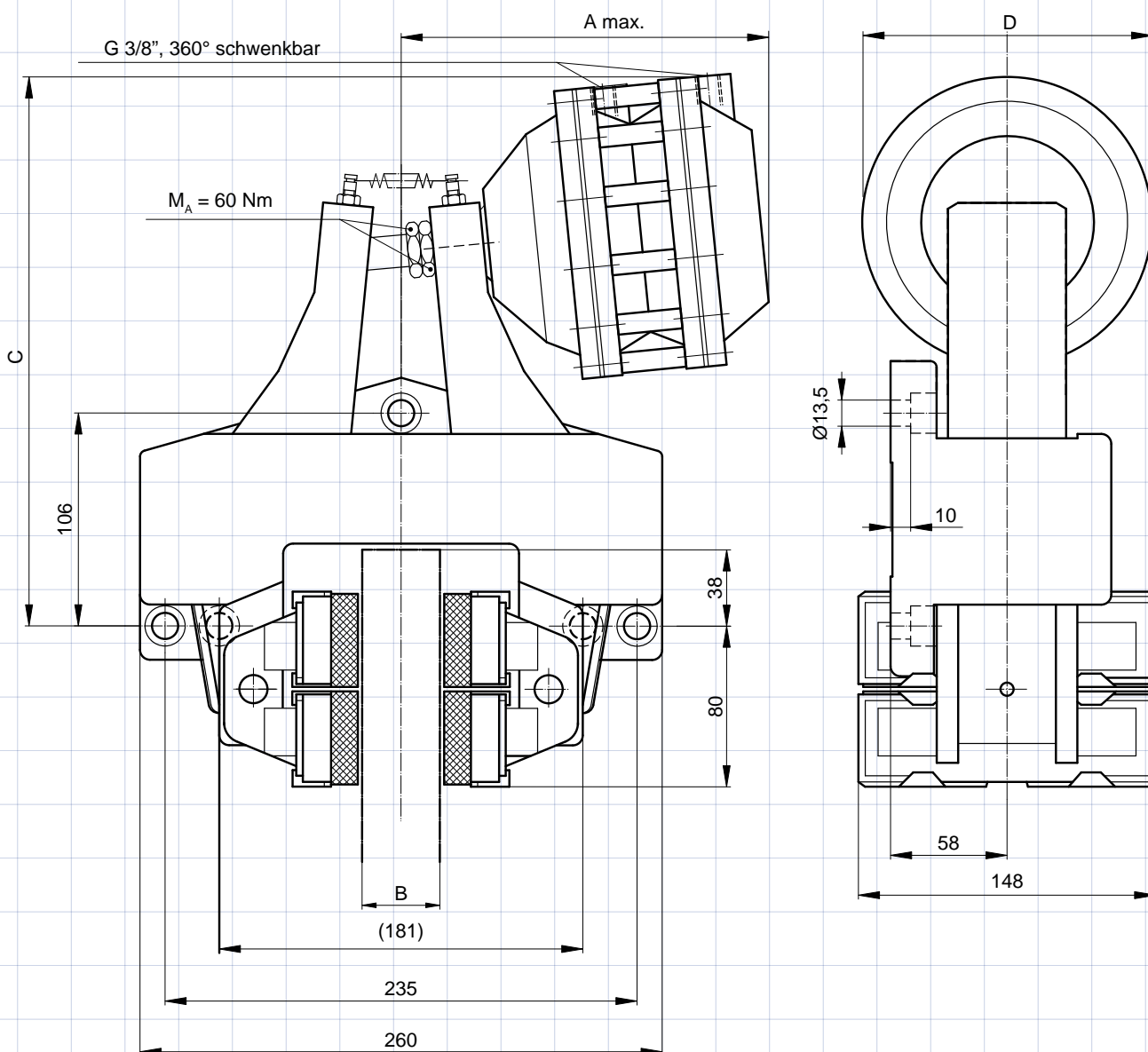


\* Bei einer Kammer  $M_{Br\ dyn.} \times 0,5$



# Bremszange Typ 300.10X.04

pneumatisch betätigt

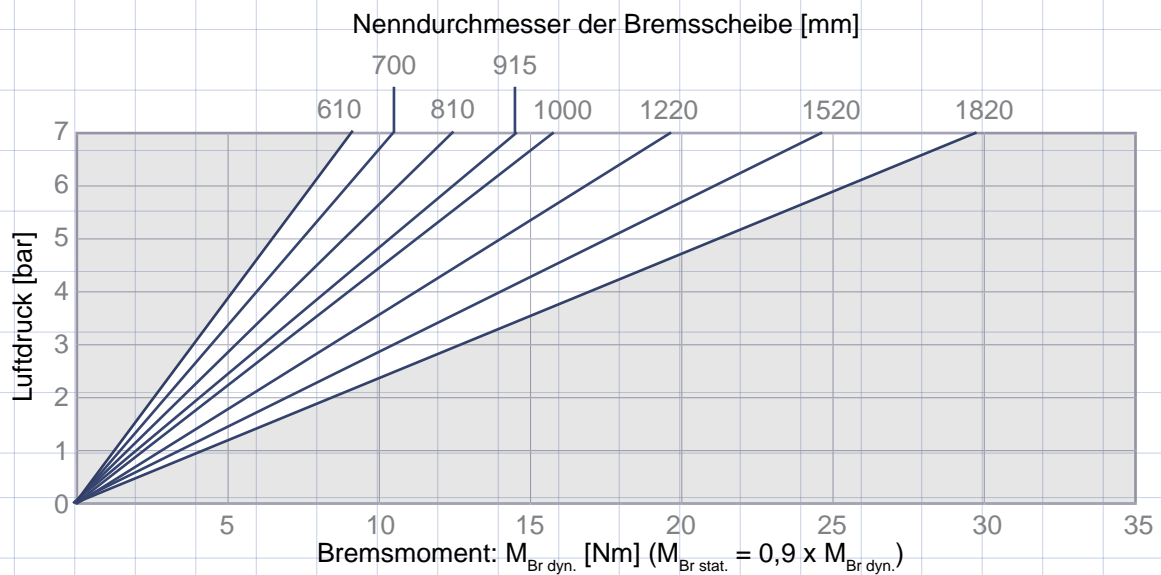
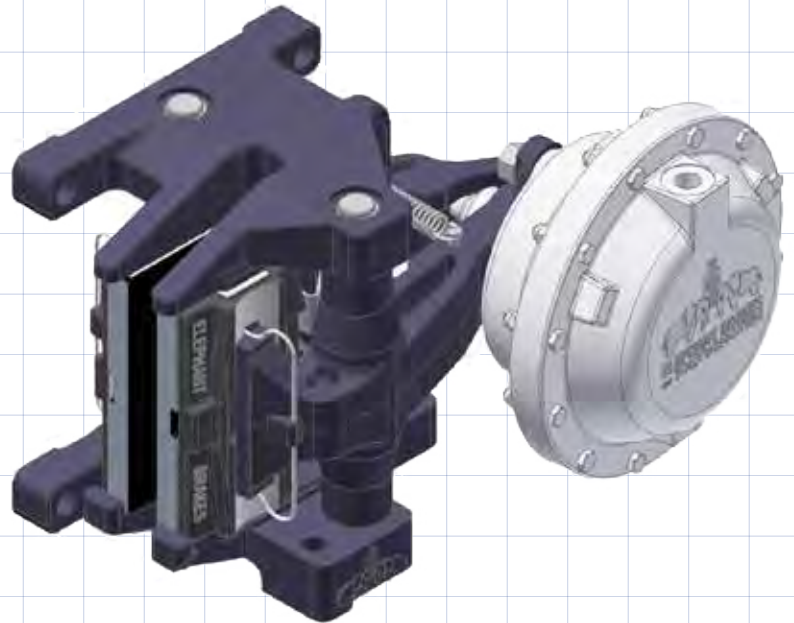


Einbaulage waagrecht. Bei Abweichungen bitte Rücksprache halten.

Ein rechts montierter Zylinder ist standard – links montiert bitte bei der Bestellung angeben.

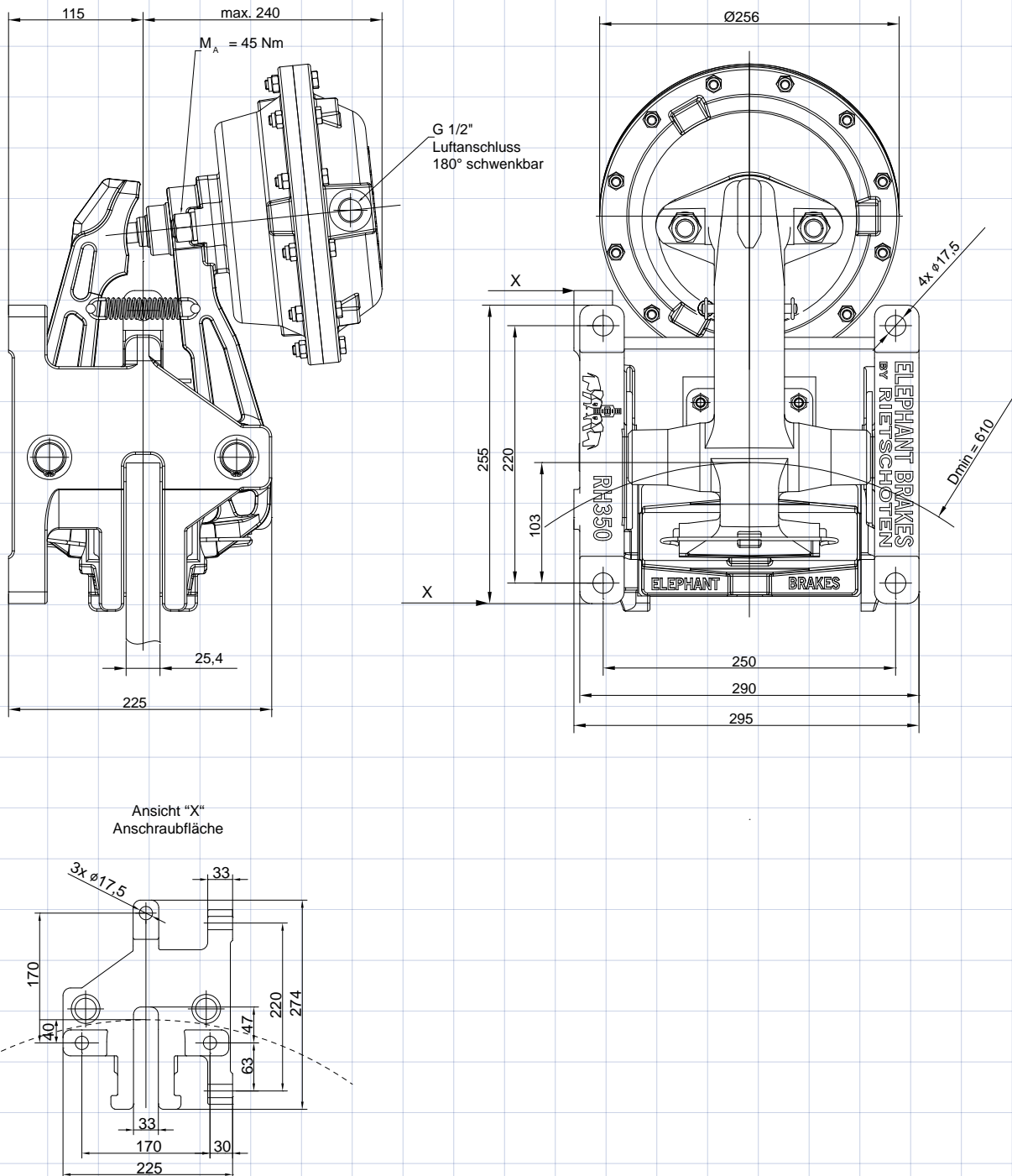
Typ	Art.-Nr.	A <sub>max.</sub> [mm]	B [mm]	C [mm]	D [mm]	V / Hub [dm <sup>3</sup> ]	Masse [kg]
300.106.04	<b>11765</b>	220	30	264	144	0,30	24,5
300.106.04 gek.	<b>11766</b>	210	38	274		0,30	
300.108.04	<b>11767</b>	225	30	284	180	0,42	26
300.108.04 gek.	<b>11768</b>	215	38	294		0,42	





Masse: 49,7 kg

V / Hub: 2 dm<sup>3</sup>



Einbaulage waagrecht. Bei Abweichungen bitte Rücksprache halten.

Ein rechts montierter Zylinder ist standard – links montiert bitte bei der Bestellung angeben.